

PLANITOP FINE FINISH

Rasatura a tessitura finissima per calcestruzzi, indicato per il faccia a vista



CAMPI DI APPLICAZIONE

Rasatura a tessitura finissima per strutture in calcestruzzo porose o irregolari, all'interno ed all'esterno.

Alcuni esempi di applicazione

- Lisciatura dei difetti superficiali presenti nei getti in calcestruzzo, come nidi di ghiaia e riprese di getto.
- Regolarizzazione e finitura di pareti in calcestruzzo, prima della verniciatura.
- Rasatura di elementi in calcestruzzo prefabbricato quali pannelli di tamponamento, travi e pilastri.

CARATTERISTICHE TECNICHE

Planitop Fine Finish è una rasatura cementizia monocomponente a granulometria finissima di colore grigio chiaro, ad indurimento rapido, a base di leganti speciali, aggregati selezionati, additivi speciali e polimeri sintetici secondo una formula sviluppata nei laboratori di ricerca MAPEI. La particolare composizione conferisce alla malta ottenuta impastando **Planitop Fine Finish** con acqua elevato potere adesivo, elevata scorrevolezza nella stesura con spatola e facilita le operazioni di finitura con frattazzino di spugna.

Planitop Fine Finish può essere impiegato per lisciature a "zero" senza l'utilizzo di alcun promotore di adesione ed essere applicato fino ad uno spessore massimo di 3 mm. Le finiture colorate possono essere applicate, in buone condizioni climatiche, dopo una settimana dalla stesura di **Planitop Fine Finish** impiegando uno dei prodotti delle linee **Elastocolor** o **Colorite**.

Nel caso in cui si voglia proteggere il supporto, conferendogli un effetto estetico che ne omogeneizzi il colore senza mascherare la struttura superficiale, applicare **Colorite Beton**, pittura semicoprente in grado di mantenere visibile l'effetto "cassero" o "faccia a vista" del manufatto.

Planitop Fine Finish risponde ai principi definiti nella EN 1504-9 ("Prodotti e sistemi per la protezione e la riparazione delle strutture in calcestruzzo: definizioni, requisiti, controllo di qualità e valutazione della conformità. Principi generali per l'uso dei prodotti e sistemi") e ai requisiti minimi richiesti dalla EN 1504-2 rivestimento (C) secondo i principi MC e IR ("Sistemi di protezione della superficie di calcestruzzo").

AVVISI IMPORTANTI

- Non impastare **Planitop Fine Finish** con una quantità d'acqua superiore a quella indicata e non aggiungerne altra quando l'impasto ha già iniziato la presa.
- Non applicare **Planitop Fine Finish** con temperature inferiori a +5°C.
- Non aggiungere calce, cemento o gesso a **Planitop Fine Finish**.

- Per la protezione di strutture idrauliche e di superfici soggette ad abrasione preferire l'utilizzo di **Mapefinish** o **Mapefinish HD**.
- Prima dell'applicazione verificare che il supporto sia consistente e privo di polvere.
- Non utilizzare nelle giornate con forte vento né applicare **Planitop Fine Finish** quando le superfici sono soggette ad irraggiamento solare diretto.
- Non applicare su supporti soggetti ad umidità di risalita.

MODALITÀ DI APPLICAZIONE

Preparazione del supporto

Le superfici da trattare devono essere perfettamente pulite e solide; si consiglia, pertanto, di procedere ad un'accurata preparazione del supporto rimuovendo meccanicamente tutte le parti inconsistenti e in fase di distacco delle finiture esistenti per poi procedere ad un lavaggio con acqua di tutte le superfici oggetto dell'intervento al fine di eliminare i residui polverosi che impediscono una corretta adesione. Prima dell'applicazione di **Planitop Fine Finish**, attendere l'evaporazione dell'acqua in eccesso. Per facilitare l'eliminazione dell'acqua libera, utilizzare se necessario, aria compressa o una spugna. Il sottofondo deve essere saturo di acqua, ma a superficie asciutta (s.s.a) e in nessun caso **Planitop Fine Finish** dovrà essere applicato su supporti che presentano un film di acqua superficiale.

Se il supporto, dopo il lavaggio, dovesse "spolverare" evidenziando superficialmente mancanza di coesione, si potrà procedere al consolidamento mediante l'applicazione di uno dei primer della gamma MAPEI (consultare in proposito l'Assistenza Tecnica).

Preparazione della malta

Versare, in un idoneo recipiente pulito, 8,0-8,4 litri di acqua e aggiungere quindi lentamente, sotto agitazione meccanica, il sacco da 20 kg di **Planitop Fine Finish**. Mescolare accuratamente per qualche minuto, avendo cura di asportare dalle pareti e dal fondo del recipiente la polvere non perfettamente dispersa.

La miscelazione dovrà protrarsi fino a completa omogeneità dell'impasto (totale assenza di grumi); per questa operazione è molto utile l'impiego di un agitatore meccanico a basso numero di giri per evitare un eccessivo inglobamento di aria.

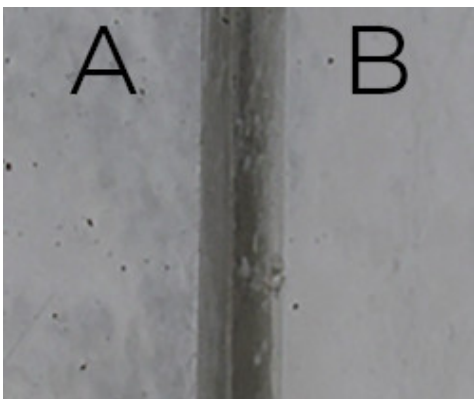
Evitare di preparare l'impasto manualmente.

Applicazione della malta

Stendere la malta con spatola gommata o spatola metallica liscia sulla superficie preparata nello spessore massimo di 3 mm.

La finitura superficiale di **Planitop Fine Finish** può essere eseguita con la stessa spatola o con il tradizionale frattazzino di spugna umido già dopo qualche minuto dall'applicazione.

Nei periodi o nei luoghi caratterizzati da temperature elevate, giornate ventose e soleggiate, è consigliabile nebulizzare acqua sulla superficie della rasatura successivamente alla presa (quando cioè il materiale non è più "improntabile" operando una leggera pressione con le dita della mano) e nei giorni successivi quando la malta è completamente indurita per evitare che una rapida essiccazione ed il successivo ritiro igrometrico possano originare anomale fessurazioni.



Prima (A) e dopo (B) l'applicazione di Planitop Fine Finish

NORME DA OSSERVARE DURANTE E DOPO LA MESSA IN OPERA

Nessun accorgimento particolare deve essere preso con temperature intorno ai +20°C.

Nella stagione calda immagazzinare il prodotto in luogo fresco e non esporlo al sole prima dell'utilizzo ed impiegare acqua fredda per la preparazione dell'impasto.

Nella stagione fredda immagazzinare il prodotto in luogo protetto dal gelo, alla temperatura di +20°C ed impiegare acqua tiepida per la preparazione dell'impasto.

Dopo l'applicazione, specie con temperature elevate o in condizioni di vento proteggere la superficie della malta, in modo da evitare l'evaporazione rapida dell'acqua, che potrebbe causare fessurazioni dovute al ritiro plastico.

PULIZIA

La malta non ancora indurita può essere lavata dagli attrezzi con acqua. Dopo la presa, la pulizia diventa molto difficile e può essere effettuata solo per asportazione meccanica.

CONSUMO

Circa 1,2 kg/m² per mm di spessore.

CONFEZIONI

Sacchi da 20 kg.

IMMAGAZZINAGGIO

Planitop Fine Finish, conservato nelle confezioni originali in ambiente asciutto, ha un tempo di conservazione di 12 mesi. Una conservazione prolungata di **Planitop Fine Finish** può determinare nel tempo un rallentamento della presa senza che, tuttavia, vengano modificate le caratteristiche finali. Prodotto conforme alle prescrizioni del Reg. (CE) N. 1907/2006 (REACH) - All. XVII, voce 47.

ISTRUZIONI DI SICUREZZA PER LA PREPARAZIONE E LA MESSA IN OPERA

Planitop Fine Finish contiene cemento che, a contatto con sudore o altri fluidi del corpo, provoca una reazione alcalina irritante e manifestazioni allergiche in soggetti predisposti. Può causare danni oculari. Durante l'uso indossare guanti e occhiali protettivi ed utilizzare le consuete precauzioni per la manipolazione dei prodotti chimici. In caso di contatto con gli occhi o la pelle lavare immediatamente e abbondantemente con acqua e consultare il medico.

Per ulteriori e complete informazioni riguardo l'utilizzo sicuro del prodotto si raccomanda di consultare l'ultima versione della Scheda Dati Sicurezza.

PRODOTTO PER USO PROFESSIONALE.

Planitop Fine Finish: rasatura a tessitura finissima per calcestruzzi, indicato per il faccia a vista conforme ai requisiti della norma EN 1504-2

DATI TECNICI (valori tipici)

DATI IDENTIFICATIVI DEL PRODOTTO

Consistenza:	polvere fine
Colore:	grigio chiaro
Dimensione massima dell'aggregato (mm):	0,2
Massa volumica apparente (kg/m ³):	700

Residuo solido (%):	100
DATI APPLICATIVI DEL PRODOTTO (a +23°C - 50% U.R.)	
Colore dell'impasto:	grigio chiaro
Rapporto dell'impasto:	100 parti di Planitop Fine Finish con 40-42 parti di acqua (8,0-8,4 l di acqua per ogni sacco da 20 kg)
Consistenza dell'impasto:	tissotropica-spatolabile
Massa volumica dell'impasto (EN 1015-6) (kg/m ³):	1.600
pH dell'impasto:	circa 12
Spessore massimo di applicazione (mm):	3
Temperatura di applicazione permessa:	da +5°C a +35°C
Durata dell'impasto:	circa 45 minuti
Tempo di presa: - inizio: - fine:	circa 50 minuti circa 70 minuti
Tempo minimo di attesa per la verniciatura con le finiture colorate delle linee Elastocolor o Colorite:	7 gg

PRESTAZIONI FINALI (acqua d'impasto 41% - spessore 3 mm)

Caratteristica prestazionale	Metodo di prova	Requisiti in accordo alla EN 1504-2 rivestimento (C) principi MC e IR	Prestazione prodotto
Resistenza a compressione (MPa):	EN 12190	non richiesto	5 (dopo 1 g) 8 (dopo 7 gg) 12 (dopo 28 gg)
Resistenza a flessione (MPa):	EN 196/1	non richiesto	2 (dopo 1 g) 3 (dopo 7 gg) 3,5 (dopo 28 gg)
Adesione su calcestruzzo (supporto di tipo MC 0,40) secondo EN 1766 (MPa):	EN 1542	Per sistemi rigidi senza traffico: ≥ 1,0 con traffico: ≥ 2,0	≥ 1 (dopo 28 gg)
Compatibilità termica misurata come adesione secondo EN 1542 (MPa): - cicli di gelo-disgelo con sali disgelanti: - cicli temporaleschi:	EN 13687/1 EN 13687/2	Per sistemi rigidi senza traffico: ≥ 1,0 con traffico: ≥ 2,0	≥ 1 ≥ 1
Impermeabilità espressa come coefficiente di permeabilità all'acqua libera (kg/m ² ·h ^{0,5}):	EN 1062/3	W < 0,1	W < 0,1 - Classe III (bassa permeabilità) secondo EN 1062-1
Permeabilità al vapore acqueo - spessore d'aria equivalente S _D (m):	EN ISO 7783/1	Classe I S _D < 5 m Classe II 5 m ≤ S _D ≤ 50 m Classe III S _D > 50 m	S _D < 0,5 Classe I (permeabile al vapore acqueo)

Reazione al fuoco:	EN 13501-1	Euroclasse	A2 - s1, d0
--------------------	------------	------------	-------------

AVVERTENZA

Le informazioni e le prescrizioni sopra riportate, pur corrispondendo alla nostra migliore esperienza, sono da ritenersi, in ogni caso, puramente indicative e dovranno essere confermate da esaurienti applicazioni pratiche; pertanto, prima di adoperare il prodotto, chi intenda farne uso è tenuto a stabilire se esso sia o meno adatto all'impiego previsto e, comunque, si assume ogni responsabilità che possa derivare dal suo uso.

Fare sempre riferimento all'ultima versione aggiornata della scheda tecnica, disponibile sul sito www.mapei.com

INFORMATIVA LEGALE

I contenuti della presente Scheda Tecnica possono essere riprodotti in altro documento progettuale, ma il documento così risultante non potrà in alcun modo sostituire o integrare la Scheda Tecnica in vigore al momento dell'applicazione del prodotto Mapei. Per la Scheda Tecnica e le informazioni sulla garanzia più aggiornate, si prega di visitare il nostro sito web www.mapei.com. QUALSIASI ALTERAZIONE DEL TESTO O DELLE CONDIZIONI CONTENUTI IN QUESTA SCHEDA TECNICA O DA ESSA DERIVATI RENDERÀ INAPPLICABILI TUTTE LE RELATIVE GARANZIE MAPEI.

VOCE DI PRODOTTO

Rasatura a tessitura finissima di strutture in calcestruzzo porose o irregolari, all'interno e all'esterno, mediante applicazione con spatola gommata o spatola metallica liscia, di malta cementizia monocomponente di colore grigio chiaro, ad indurimento rapido, a base di leganti speciali, aggregati selezionati, additivi speciali e polimeri sintetici (tipo **Planitop Fine Finish** della MAPEI S.p.A.). Il prodotto, indicato per il faccia a vista, dovrà essere applicato per lisciature anche a "zero" fino ad uno spessore massimo di 3 mm e successivamente rifinito con la stessa spatola, o con frattazzo di spugna. Il prodotto deve rispondere ai requisiti richiesti dalla EN 1504-2 rivestimento (C), secondo i principi MC e IR, per la protezione del calcestruzzo.

Il prodotto dovrà avere le seguenti caratteristiche prestazionali:

Rapporto dell'impasto:	100 parti di Planitop Fine Finish con 40-42 parti di acqua (8,0-8,4 l di acqua per ogni sacco da 20 kg)
Massa volumica dell'impasto EN 1015-6 (kg/m ³):	1.600
Temperatura di applicazione permessa:	da +5°C a +35°C
Durata dell'impasto:	circa 45 min. (a +23°C)
Tempo di presa (a +23°C):	
- inizio:	circa 50 min.
- fine:	circa 70 min.
Tempo di attesa per la verniciatura:	7 gg

Caratteristiche meccaniche impiegando il 41% di acqua ed uno spessore di 3 mm:

Resistenza a compressione (EN 12190) (MPa):	12 (a 28 gg)
Resistenza a flessione (EN 196/1) (MPa):	3,5 (a 28 gg)
Adesione al supporto (EN 1542) (MPa):	≥ 1 (a 28 gg)
Compatibilità termica ai cicli di gelo-disgelo con sali disgelanti (EN 13687/1), misurata come adesione (EN 1542) (MPa):	≥ 1
Impermeabilità espressa come coefficiente di permeabilità all'acqua libera (EN 1062-3) (kg/m ² ·h ^{0,5}):	W < 0,1 Classe III (bassa permeabilità all'acqua) secondo EN 1062-1
Permeabilità al vapor acqueo – spessore d'aria equivalente S _D (EN ISO 7783-1) (m):	S _D < 0,5 Classe I (permeabile al vapor acqueo)
Reazione al fuoco (EN 13501-1) (Euroclasse):	A2 - s1, d0

Consumo (per mm di spessore) (kg/m ²):	circa 1,2
--	-----------

1176-1-2017-it

La riproduzione di testi, foto e illustrazioni di questa pubblicazione è vietata e viene perseguita ai sensi di legge

