

ADDITIX PE

Tissotropizzante in polvere per resine epossidiche e poliuretaniche



CAMPI DI APPLICAZIONE

Additix PE è un prodotto in polvere a base di fibre sintetiche, estremamente leggero, utilizzato per incrementare la viscosità e la tissotropia di prodotti resinosi base epossidica e poliuretanica.

Alcuni esempi di applicazione

- Realizzazione di stucchi epossidici a partire da resine fluide.
- Realizzazione di finiture a buccia d'arancia.
- Realizzazione di malte epossidiche per rasature e riparazioni, anche su superfici verticali.

MODALITÀ DI UTILIZZO

Additix PE si aggiunge in quantità a piacere alla resina da tissotropizzare fino ad ottenere la consistenza desiderata.

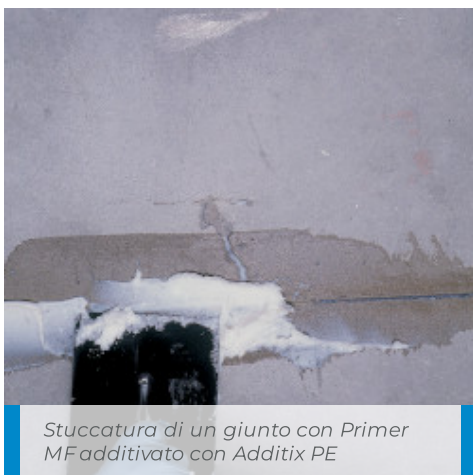
Qualora si volesse realizzare una finitura a buccia d'arancia con resina epossidica o poliuretanica, si consiglia di miscelare il prodotto da applicare con 1,5-2% in peso di **Additix PE**. Per l'applicazione di rasature o stucature su superfici fortemente inclinate o verticali aumentare il dosaggio fino ad ottenere la consistenza desiderata. Per la riparazione di buchi, crepe, giunti, ecc. aggiungere **Additix PE** al prodotto resinoso fino a raggiungere una consistenza di stucco.

Mescolare **Additix PE** al prodotto resinoso con agitatore elettrico fino ad ottenere una consistenza omogenea ed esente da grumi.

L'aggiunta di **Additix PE** alla resina modifica sensibilmente la tonalità del colore della stessa o rende bianche le resine non pigmentate.



Primer MF addensato con Additix PE



Stuccatura di un giunto con Primer MF additivato con Additix PE



Miscela di Additix PE nel Primer MF

CONSUMO

In funzione dell'utilizzo previsto; mediamente dall'1,5% al 5% in peso sul peso della resina epossidica o poliuretanica che deve essere utilizzata.

COLORE

Bianco.

CONFEZIONI

Secchi da kg 1.

IMMAGAZZINAGGIO

Il prodotto deve essere conservato negli imballi originali in ambienti asciutti.

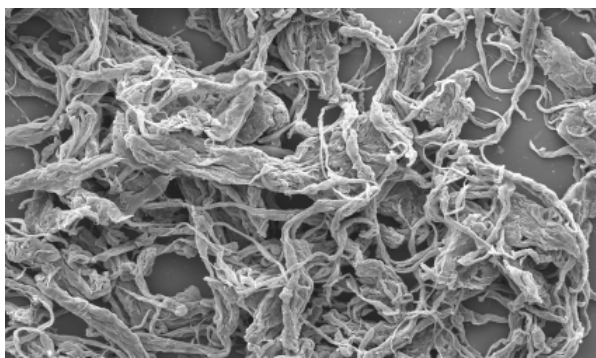
ISTRUZIONI DI SICUREZZA PER LA PREPARAZIONE E LA MESSA IN OPERA

Additix PE non è considerato pericoloso ai sensi delle attuali normative sulla classificazione delle miscele. Si raccomanda di indossare guanti e occhiali protettivi e di utilizzare le consuete precauzioni per la manipolazione dei prodotti chimici.

Per ulteriori e complete informazioni riguardo l'utilizzo sicuro del prodotto si raccomanda di consultare l'ultima versione della Scheda Dati Sicurezza.

PRODOTTO PER USO PROFESSIONALE.

DATI TECNICI (valori tipici)	
DATI IDENTIFICATIVI DEL PRODOTTO	
Colore:	bianco
Massa volumica (kg/m ³):	960
Gonfiamento in acqua (%):	0
Lunghezza della fibra (mm):	0,10-0,25
Spessore della fibra (µm):	circa 6
Contenuto in fibre singole in un g di prodotto:	circa 150.000.000
Superficie della fibra (m ² /g):	circa 7,5
Punto di fusione:	132°C
Struttura della fibra:	ramificato
Peso volumetrico (g/l):	ca. 40



AVVERTENZA

Le informazioni e le prescrizioni sopra riportate, pur corrispondendo alla nostra migliore esperienza, sono da ritenersi, in ogni caso, puramente indicative e dovranno essere confermate da esaurienti applicazioni pratiche; pertanto, prima di adoperare il prodotto, chi intenda farne uso è tenuto a stabilire se esso sia o meno adatto all'impiego previsto e, comunque, si assume ogni responsabilità che possa derivare dal suo uso.

Fare sempre riferimento all'ultima versione aggiornata della scheda tecnica, disponibile sul sito www.mapei.com

VOCE DI CAPITOLATO

Addensamento e tissotropizzazione di resine epossidiche e poliuretaniche impiegate per chiudere le porosità presenti nel sottofondo prima dell'applicazione di rivestimenti in resina, per realizzare gusce e zoccolini, per effettuare delle verniciature a spessore, mediante introduzione nell'impasto di un composto costituito da cariche fibrose in polietilene (tipo **Additix PE** della MAPEI S.p.A.).

Il prodotto dovrà avere le seguenti caratteristiche:

Aspetto:	polvere
Colore:	bianco
Consumo (%):	1,5-5 in peso sulle resine
Punto di fusione:	132°C
Struttura della fibra:	ramificato
Peso volumetrico (g/l):	ca. 40

905-8-2015-it

La riproduzione di testi, foto e illustrazioni di questa pubblicazione è vietata e viene perseguita ai sensi di legge

