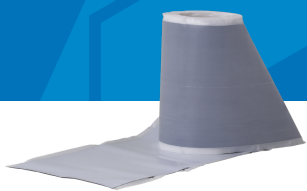


MAPEPROOF SA TAPE

Bandella adesiva per raccordi e giunti fra manti del sistema Mapeproof FBT o Mapeproof FBH



CAMPI DI APPLICAZIONE

Impermeabilizzazione dei giunti nell'ambito del sistema impermeabilizzante per strutture interratae Mapeproof FBT o Mapeproof FBH.

VANTAGGI

- **Mapeproof SA Tape** è applicato a freddo, senza l'ausilio di calore e/o fiamme libere.
- Facile da installare: **Mapeproof SA Tape** è estremamente modellabile e adesivo anche alle basse temperature.

CARATTERISTICHE TECNICHE

Mapeproof SA Tape è una bandella adesiva rivestita su un lato con un quadruplo film laminato in polietilene incrociato ad alta densità (HDPE).

Mapeproof SA Tape è un accessorio del sistema impermeabilizzante **Mapeproof FBT o Mapeproof FBH**. **Mapeproof SA Tape** è resistente agli agenti naturali aggressivi normalmente presenti nell'acqua di falda e nel suolo. È durabile e resiste all'invecchiamento dei raggi UV durante lo svolgimento delle normali fasi di cantiere.

MODALITÀ DI APPLICAZIONE

Preparazione del supporto

Le superfici su cui deve essere posato **Mapeproof SA Tape** devono essere pulite e asciutte. Devono inoltre essere regolari e prive di grosse protuberanze o avvallamenti.

Posa del prodotto

Srotolare **Mapeproof SA Tape** e rimuovere man mano la pellicola protettiva. È necessario premere accuratamente con un rullo in gomma rigida sulla bandella al fine di ottenere una buona adesione.

AVVISI IMPORTANTI

Mapeproof SA Tape non deve essere posato in presenza di acqua o ristagni d'acqua.

CONFEZIONI

Mapeproof SA Tape è disponibile in rotoli da 0,20 m x 20 m.

IMMAGAZZINAGGIO

Mapeproof SA Tape ha un tempo di conservazione di 24 mesi se conservato negli imballi originali in luogo asciutto ad una temperatura compresa fra +5°C e + 35°C.

ISTRUZIONI DI SICUREZZA PER LA PREPARAZIONE E LA MESSA IN OPERA

Mapeproof SA Tape è un articolo e riferendoci alle vigenti normative europee (Reg. 1906/2007/CE - REACH) non necessita la preparazione della scheda dati di sicurezza. Durante l'utilizzo si raccomanda di indossare guanti e occhiali protettivi e di attenersi alle prescrizioni di sicurezza previste nel luogo di lavoro. PRODOTTO PER USO PROFESSIONALE.

DATI TECNICI (valori tipici)

DATI IDENTIFICATIVI DEL PRODOTTO

Aspetto/materiale:	bandella costituita da un film di HDPE adesivizzato
Larghezza rotolo (m):	0,20
Spessore nominale (mm):	0,48
Peso (kg/m ²):	≥ 0,2

DATI APPLICATIVI

Temperatura di applicazione permessa:	da +5°C a +35°C
---------------------------------------	-----------------

AVVERTENZA

Le informazioni e le prescrizioni sopra riportate, pur corrispondendo alla nostra migliore esperienza, sono da ritenersi, in ogni caso, puramente indicative e dovranno essere confermate da esaurienti applicazioni pratiche; pertanto, prima di adoperare il prodotto, chi intenda farne uso è tenuto a stabilire se esso sia o meno adatto all'impiego previsto e, comunque, si assume ogni responsabilità che possa derivare dal suo uso.

Fare sempre riferimento all'ultima versione aggiornata della scheda tecnica, disponibile sul sito www.mapei.com

INFORMATIVA LEGALE

I contenuti della presente Scheda Tecnica possono essere riprodotti in altro documento progettuale, ma il documento così risultante non potrà in alcun modo sostituire o integrare la Scheda Tecnica in vigore al momento dell'applicazione del prodotto MAPEI.

La Scheda Tecnica più aggiornata è disponibile sul nostro sito www.mapei.com.

QUALSIASI ALTERAZIONE DEL TESTO O DELLE CONDIZIONI PRESENTI IN QUESTA SCHEDA TECNICA O DA ESSA DERIVANTI ESCLUDE LA RESPONSABILITÀ DI MAPEI.

VOCE DI CAPITOLATO

Fornitura e posa in opera di bandella adesiva rivestita su un lato con un quadruplo film laminato in polietilene incrociato ad alta densità (tipo Mapeproof SA Tape della MAPEI S.p.A.) per raccordi e giunti, fra manti

nell'ambito di sistemi impermeabili in totale adesione strutture interrato (tipo **Mapeproof FBT** o **Mapeproof FBH** della MAPEI S.p.A.).

Il prodotto dovrà avere le seguenti caratteristiche:

Massa areica (kg/m ²):	≥ 0,2
Spessore nominale (mm):	0,48

7499-10-2023 it-it (IT)

La riproduzione di testi, foto e illustrazioni di questa pubblicazione è vietata e viene perseguita ai sensi di legge

