

# MAPESTONE JOINT

Legante poliuretano monocomponente, esente da solventi, con odore caratteristico, per la sigillatura delle fughe di cubetti, binderi e ciottoli per pavimentazioni architettoniche drenanti ed elastiche



## CAMPI DI APPLICAZIONE

Sigillatura delle fughe di pavimentazioni architettoniche in elementi di pietra naturale sottoposte a vibrocompattazione, quali cubetti, binderi, ciottoli.

## CARATTERISTICHE TECNICHE

**Mapestone Joint** è un legante poliuretano monocomponente, privo di solventi, con odore caratteristico, che consente di sigillare le fughe già riempite con inerti di granulometria adeguata e di realizzare pavimentazioni architettoniche drenanti ed elastiche di pietra naturale.

La resina viene colata in profondità e si lega all'inerte, formando una struttura resistente e al contempo elastica. Ne deriva un sistema particolarmente indicato per pavimentazioni architettoniche soggette a traffico veicolare e a rilevanti sbalzi termici. Un ulteriore vantaggio di questo sistema di sigillatura è dato dai tempi rapidi di apertura al traffico veicolare.

Le fughe sigillate con **Mapestone Joint** consentono di realizzare pavimentazioni che:

- sono elastiche e drenanti;
- sono particolarmente resistenti ai sali disgelanti e alle sollecitazioni termiche;
- non sono soggette alla formazione di erba o muschi;
- sono resistenti agli interventi effettuati con macchinari per la pulizia delle strade;
- sono resistenti agli acidi;
- sono fonoassorbenti;
- non necessitano di giunti di dilatazione;
- permettono l'apertura al traffico in tempi brevi, entro 48 ore dalla posa a +20°C;
- le basse pressioni di applicazione, (massimo 3 bar), mediante iniettore Zéme evitano di esporre le persone e le cose a rischi di eventuali fuoriuscite violente e incontrollate di prodotto.

## AVVISI IMPORTANTI

- Condizione indispensabile per l'applicazione del prodotto è che l'inerte di intasamento e gli elementi lapidei siano completamente asciutti.
- Il tempo di indurimento per evitare reazioni non previste causa acqua o neve è di almeno 36 ore.
- L'aggregato di allettamento e intasamento deve essere lavato, pulito, asciutto e privo di agenti contaminanti quali sabbia o sabbia e cemento, oli, muschi, polveri, ecc.

## MODALITÀ DI APPLICAZIONE

**Mapestone Joint** viene applicato al termine delle seguenti procedure operative:

- posa in opera di pavimentazione in elementi lapidei dimensionati in funzione dei carichi e posati su supporto in massetto di calcestruzzo o terreno stabilizzato con portanza coerente con la destinazione d'uso. L'allettamento previsto è costituito da uno strato di frantumato secco di pezzatura 3-6 mm o 4-8 mm con coefficiente alla prova Los Angeles  $\leq$  20% e spessore compreso tra 50 e 80 mm, fino a un massimo di 90 mm;
- fase di vibrocompattazione realizzata con mezzo adeguato agli spessori degli elementi lapidei, previo intasamento delle fughe, preferibilmente con lo stesso inerte utilizzato per l'allettamento. La vibrocompattazione può essere realizzata con apporto d'acqua per consentire il lavaggio del frantumato e degli elementi lapidei. Condizione indispensabile per l'applicazione di **Mapestone Joint** è che l'inerte di intasamento e gli elementi lapidei siano completamente asciutti dopo la fase di costipazione. L'applicazione dipende dalla stagione e dalle condizioni climatiche;
- intasamento ulteriore delle fughe con inerte in granulometria 2/4 mm.

L'applicazione di **Mapestone Joint** è prevista manualmente con apposita attrezzatura Zéme, costituita da un serbatoio dotato di vaso espandente e di un erogatore a bassa pressione (massimo 3 bar).

Il prodotto viene erogato in maniera controllata visivamente nei giunti di fuga in quantitativo sufficiente da evitare la tracimazione del prodotto sugli elementi lapidei.

Le basse pressioni di applicazione costituiscono un importante fattore per la sicurezza degli operatori.



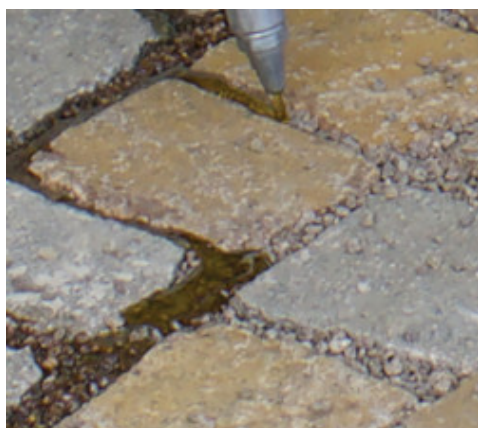
Posizionamento cubetti in porfido



Dettaglio di posa dei cubetti



Riempimento fughe con ghiaietto



Applicazione di Mapestone Joint

## CONSUMO

Il consumo di **Mapestone Joint** dipende dalle dimensioni delle fughe e dalle caratteristiche morfologiche degli aggregati di intasamento. A livello puramente indicativo, 1 kg di **Mapestone Joint** è sufficiente per sigillare 1 m<sup>2</sup> di pavè in cubetti 8/10 cm circa.

## PULIZIA

Nel caso di accidentale tracimazione di prodotto esternamente alla fuga, si raccomanda di pulire il più rapidamente possibile prima rimuovendo il prodotto fuoriuscito dalla fuga, poi trattando la zona con **Mapestone Joint Cleaner**.

Il medesimo prodotto si impiega anche per la pulizia degli erogatori.

Per la rimozione del prodotto indurito su pietre lisce è possibile utilizzare una lama sottile (tipo cutter).

## CONFEZIONI

Tanica da 25 kg e cisternetta da 1000 kg e da 200 kg.

## IMMAGAZZINAGGIO

12 mesi negli imballi originali, in luogo coperto e asciutto, a temperatura tra +10°C e +30°C. Teme l'umidità e il gelo.

## ISTRUZIONI DI SICUREZZA PER LA PREPARAZIONE E LA MESSA IN OPERA

**Mapestone Joint** è irritante per la pelle, per gli occhi e le vie respiratorie. Per ripetuti contatti con la pelle, si possono avere manifestazioni allergiche in soggetti sensibili agli isocianati. Inoltre, può causare danni irreversibili per un utilizzo prolungato.

Il prodotto non emette vapori nocivi a temperatura ambiente e nelle normali condizioni di impiego.

Per un utilizzo a temperature superiori a +60°C il prodotto può diventare nocivo e sensibilizzante per inalazione. In caso di malessere, contattare un medico. Durante l'uso indossare guanti, occhiali di sicurezza, proteggere le vie respiratorie indossando la maschera, applicare in condizioni di continuo ricambio d'aria.

In caso di contatto con gli occhi o la pelle, lavare immediatamente ed abbondantemente con acqua e consultare il medico.

Per ulteriori e complete informazioni riguardo l'utilizzo sicuro del prodotto si raccomanda di consultare l'ultima versione della Scheda Dati Sicurezza.

PRODOTTO AD ESCLUSIVO USO PROFESSIONALE.

DATI TECNICI (valori tipici)	
DATI IDENTIFICATIVI DEL PRODOTTO	
Consistenza:	liquido
Colore:	ambrato
Residuo solido (%):	100
DATI APPLICATIVI (a +23°C - 50% U.R.)	
Viscosità (UNI EN ISO 3219) (mPa·s):	850 ÷ 1100
Densità (UNI EN ISO 2811-1) (g/cm <sup>3</sup> ):	1,10
Tempo pelle e fuori polvere:	circa 3 ore e 30 minuti
DATI APPLICATIVI (a +23°C - 50% U.R.), miscelata con ghiaio di porfido trentina Ø 3/4 mm, in rapporto 1:11 in massa	
Indice di Idraulicità / drenabilità in sito (UNI EN 12697-40) (Lsec/m <sup>2</sup> ):	38
Resistenza a compressione stagionati 3 gg (UNI EN 12390-3) (MPa):	6,0
Resistenza a compressione stagionati 7 gg (UNI EN 12390-3) (MPa):	6,5
Prova di aderenza per trazione diretta a +5°C (EN 1542) (MPa):	1,0
Prova di aderenza per trazione diretta a 40°C (EN 1542) (MPa):	1,5
Resistenza al gelo - 100 cicli, in soluzione di NaCl 8% (ACI Technical Paper n. 112 - M57) - variazione massa (%):	< 5

## AVVERTENZA



Le informazioni e le prescrizioni sopra riportate, pur corrispondendo alla nostra migliore esperienza, sono da ritenersi, in ogni caso, puramente indicative e dovranno essere confermate da esaurienti applicazioni pratiche; pertanto, prima di adoperare il prodotto, chi intenda farne uso è tenuto a stabilire se esso sia o meno adatto all'impiego previsto e, comunque, si assume ogni responsabilità che possa derivare dal suo uso.

Fare sempre riferimento all'ultima versione aggiornata della scheda tecnica, disponibile sul sito [www.mapei.com](http://www.mapei.com)

## INFORMATIVA LEGALE

*I contenuti della presente Scheda Tecnica possono essere riprodotti in altro documento progettuale, ma il documento così risultante non potrà in alcun modo sostituire o integrare la Scheda Tecnica in vigore al momento dell'applicazione del prodotto MAPEI.*

*La Scheda Tecnica più aggiornata è disponibile sul nostro sito [www.mapei.com](http://www.mapei.com).*

**QUALSIASI ALTERAZIONE DEL TESTO O DELLE CONDIZIONI PRESENTI IN QUESTA SCHEDA TECNICA O DA ESSA DERIVANTI ESCLUDE LA RESPONSABILITÀ DI MAPEI.**

## VOCE DI PRODOTTO

Sigillatura dei giunti di fuga di pavimentazione architettonica in cubetti, ciottoli, binderi, realizzata su letto di posa di 50-80 mm in frantumato di granulometria 3-6 mm o 4-8 mm (coefficiente Los Angeles  $\leq 20\%$ ), sottoposto ad azione di vibrocompattatore di dimensione adeguata previo intasamento delle fughe con medesimo aggregato lapideo. Dopo un successivo intasamento con frantumato di granulometria 2-4 mm o 3-6 mm, la procedura prevede la percolazione manuale di resina poliuretanica tipo **Mapestone Joint** attraverso erogatore a bassa pressione (max 3 bar), tipo Zéme.

La lavorazione deve essere eseguita su pavimentazione e inerti asciutti.

La resina poliuretanica utilizzata deve avere le seguenti caratteristiche, documentate con idonee certificazioni:

- essere priva di sostanze infiammabili;
- idonea allo smaltimento o riciclo in base alle normative vigenti sui rifiuti speciali non pericolosi.

589-2-2018 it-it (IT)

La riproduzione di testi, foto e illustrazioni di questa pubblicazione è vietata e viene perseguita ai sensi di legge

