

COLOR PAVING ADMIX

Premiscelato multifunzione in polvere per la realizzazione di pavimentazioni architettoniche in calcestruzzo lavato



CLASSIFICAZIONE SECONDO LA NORMATIVA UNI EN 206:2021

Il premiscelato multifunzione **Color Paving Admix** garantisce la durabilità delle vostre pavimentazioni contribuendo al confezionamento di calcestruzzi in classe di esposizione XF3 come previsto dalle norme UNI EN 206:2021 per questa tipologia di opere.

CAMPI DI APPLICAZIONE

Color Paving Admix permette di realizzare calcestruzzi con elevate prestazioni meccaniche, elevata durabilità, colorazione uniforme e stabile della matrice cementizia, ridotto rischio di fessurazioni e facilità di messa in opera.

È ideale per la realizzazione di calcestruzzi architettonici per:

- strade pedonali e carrabili con bassa densità di traffico;
- marciapiedi, rampe, piazzole;
- parchi pubblici, giardini;
- piazze, posteggi, ecc.

CARATTERISTICHE TECNICHE

Premiscelato multifunzione in polvere con fibre in polipropilene, additivi superfluidificanti, additivi aeranti, metacaolino e ossidi coloranti (o versione neutra).

Disponibile in 4 colorazioni standard:

- **Color Paving Admix** neutral (neutro);
- **Color Paving Admix** red (rosso);
- **Color Paving Admix** yellow (giallo);
- **Color Paving Admix** sand (sabbia).

Il calcestruzzo, al quale verrà successivamente aggiunto il premiscelato **Color Paving Admix**, dovrà essere confezionato rispettando le prescrizioni delle UNI EN 206:2021 in funzione delle specifiche indicate nel capitolato e messo in opera senza alterarne le caratteristiche.

L'aggiunta di **Color Paving Admix** conferisce al calcestruzzo:

- ridotto rischio di microfessurazioni da ritiro plastico;
- aumento delle resistenze ai cicli di gelo/disgelo;
- maggiore facilità di messa in opera senza necessità di aggiunta d'acqua;
- colorazione uniforme e stabile della matrice cementizia.

AVVISI IMPORTANTI

- Lo spessore minimo consigliato per lo strato di cls architettonico di finitura con **Color Paving Admix** è di 8 cm per pavimentazioni ad uso carrabile e di 5 cm per pavimentazioni ad uso pedonale.
- Lo strato di cls architettonico di finitura con **Color Paving Admix** dovrà essere supportato da idoneo sottofondo adeguatamente progettato in funzione della destinazione d'uso e dei carichi previsti. Nel calcestruzzo di fondo andranno interposte le eventuali armature metalliche e/o fibre strutturali.

- Trattandosi di pavimentazioni in calcestruzzo, valgono tutte le regole di progettazione, confezionamento, messa in opera, temperature, maturazione, ecc. di qualsiasi altra pavimentazione in calcestruzzo.
- Prevedere un corretto dimensionamento dei giunti di costruzione e contrazione sia per lo strato di finitura che per l'eventuale massetto di sottofondo in calcestruzzo. I giunti della finitura e del sottofondo dovranno corrispondere perfettamente.
- Gettare il calcestruzzo di finitura con **Color Paving Admix** preferibilmente fresco su fresco sul cls di fondo. Nel caso questo non sia possibile per eventuali problematiche di cantiere, prevedere opportuni accorgimenti per garantire l'adesione tra i due strati (irruvidimento meccanico, primer di aderenza, barrotti di richiamo, ecc.).
- Rispettare i rapporti A/C previsti dalle normative, in funzione della classe di esposizione indicata in progetto.
- Evitare quantitativi di carico eccessivi delle autobetoniere. I carichi dovranno essere calcolati in modo che tutte le operazioni di lavorazione, inclusa quella di applicazione di **Mapewash PO** (vedere scheda tecnica), vengano ultimate entro i tempi di inizio presa indicati dal produttore del cemento; dovranno quindi essere tenuti in considerazione i tempi di trasporto, le temperature, la quantità e la classe del cemento impiegato, le potenzialità della squadra addetta alla messa in opera, ecc.

MODALITÀ DI IMPIEGO

Effettuare il carico dell'autobetoniera con aggregati, sabbie, cemento e circa il 90% dell'acqua d'impasto prevista. Far girare la botte per almeno tre minuti alla massima velocità.

Aggiungere il premiscelato **Color Paving Admix** al termine del carico dell'autobetoniera, in ragione di un sacco da 25 kg per ogni metro cubo di calcestruzzo. Far girare la botte per almeno cinque minuti alla massima velocità.

Aggiungere, se necessario, il restante 10% dell'acqua di impasto fino al raggiungimento della consistenza desiderata (consigliato S3 - 14-15 cm slump).

Una volta raggiunto il cantiere, scaricare l'impasto sul sottofondo precedentemente preparato e bagnato a rifiuto, tirarlo con la staggia con andamento a sega, rifinire le zone che eventualmente non si presentassero perfettamente chiuse con una cazzuola o, meglio, con una spatola all'americana.

Applicare il prima possibile, man mano che si procede con le operazioni di messa in opera, il ritardante di presa superficiale **Mapewash PO** che, oltre a ritardare la presa superficiale del calcestruzzo, offrirà un'adeguata protezione (effetto curing) fino alla successiva operazione di lavaggio da effettuarsi all'indomani, senza la necessità di ulteriori protezioni.



Protezione con Mapewash Protex di tutti i supporti



Confezionamento del calcestruzzo con Color Paving Admix



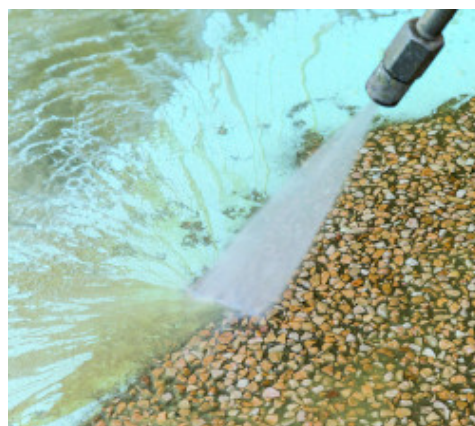
Scarico del calcestruzzo architettonico con Color Paving Admix



Staggiatura del calcestruzzo



Applicazione di Mapewash PO



Lavaggio della superficie

CONSUMO

25 kg/m³ di calcestruzzo.

Pulizia

Acqua.

CONFEZIONI

Sacco 25 kg (2 sacchetti idrosolubili da 12,5 kg, in ogni sacco di carta).

IMMAGAZZINAGGIO

5 anni nel suo imballo originale chiuso se conservato in ambiente asciutto al riparo dall'umidità.

ISTRUZIONI DI SICUREZZA PER LA PREPARAZIONE E LA MESSA IN OPERA

Per un utilizzo sicuro dei nostri prodotti fare riferimento all'ultima versione della Scheda Dati Sicurezza, disponibile sul nostro sito www.mapei.it.

PRODOTTO PER USO PROFESSIONALE.

DATI TECNICI (valori tipici)

DATI IDENTIFICATIVI DEL PRODOTTO

Consistenza:	additivi in polvere + fibre in polipropilene
Colore:	neutral (neutro) - red (rosso) - yellow (giallo) - sand (sabbia)
Durata di miscelazione:	5-8 minuti in autobetoniera alla massima velocità

AVVERTENZA

Le informazioni e le prescrizioni sopra riportate, pur corrispondendo alla nostra migliore esperienza, sono da ritenersi, in ogni caso, puramente indicative e dovranno essere confermate da esaurienti applicazioni pratiche; pertanto, prima di adoperare il prodotto, chi intenda farne uso è tenuto a stabilire se esso sia o meno adatto all'impiego previsto e, comunque, si assume ogni responsabilità che possa derivare dal suo uso.

Fare sempre riferimento all'ultima versione aggiornata della scheda tecnica, disponibile sul sito www.mapei.com

INFORMATIVA LEGALE

I contenuti della presente Scheda Tecnica possono essere riprodotti in altro documento progettuale, ma il documento così risultante non potrà in alcun modo sostituire o integrare la Scheda Tecnica in vigore al momento dell'applicazione del prodotto MAPEI.

La Scheda Tecnica più aggiornata è disponibile sul nostro sito www.mapei.com.

QUALSIASI ALTERAZIONE DEL TESTO O DELLE CONDIZIONI PRESENTI IN QUESTA SCHEDA TECNICA O DA ESSA DERIVANTI ESCLUDE LA RESPONSABILITÀ DI MAPEI.

10501-6-2022-it

La riproduzione di testi, foto e illustrazioni di questa pubblicazione è vietata e viene perseguita ai sensi di legge

