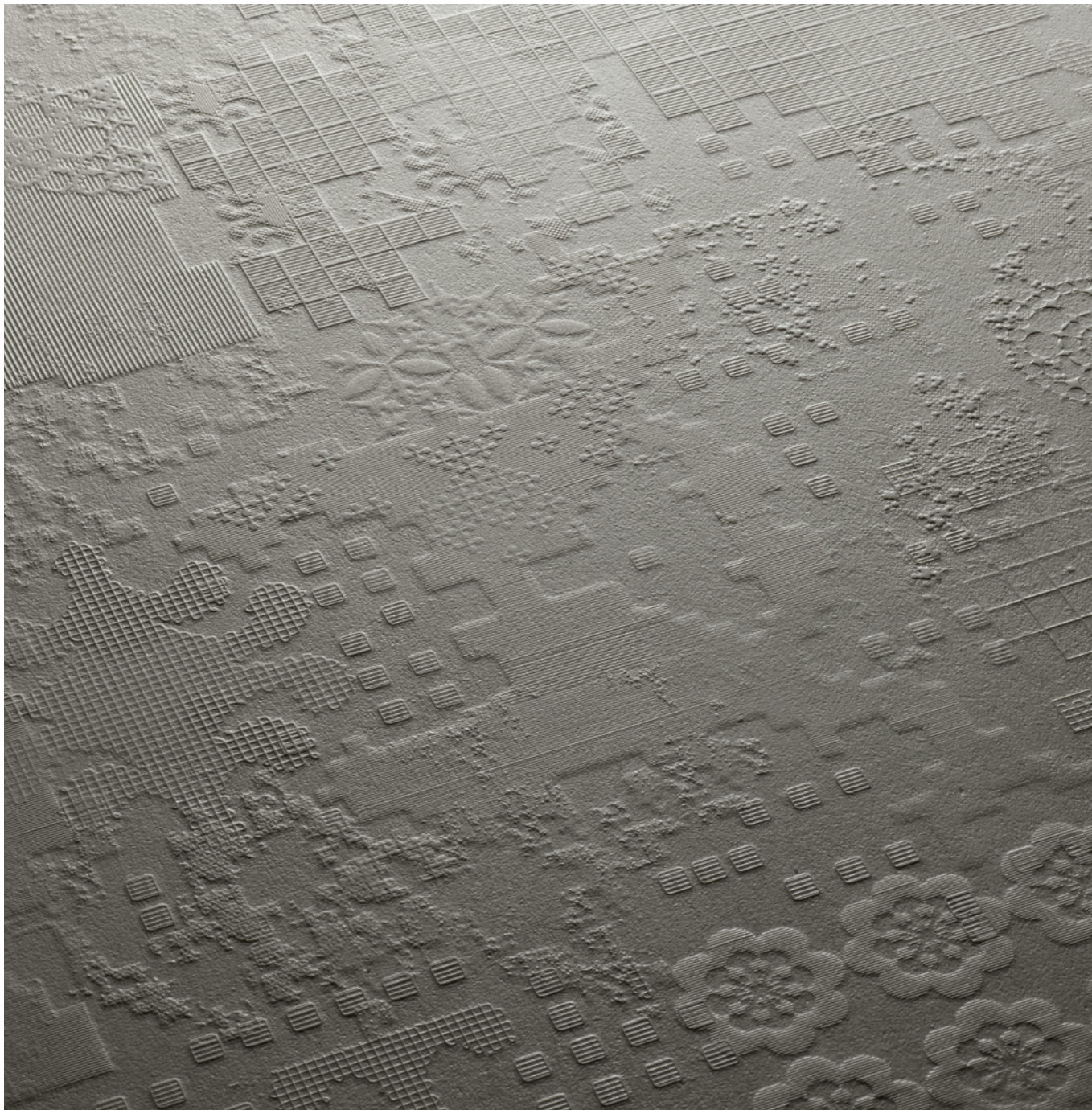


Mutina

Déchirer by Patricia Urquiola



IT Déchirer Decor, Neutral
Déchirer Glass
Déchirer (La suite)
Net, Trace

Informazioni generali
Consigli di posa e manutenzione
Colori
Specifiche tecniche
Imballo



Déchirer Decor, Neutral

Informazioni generali

collezione	Déchirer
design	Patricia Urquiola, 2008
produzione	Industriale
materiale	Gres porcellanato non smaltato ad impasto omogeneo
caratteristiche	Lastre squadrate e rettificate ognuna esattamente uguale all'altra
spessore	12 mm
formato nominale	DECOR: mosaico random 21,4-44,4 cm (8" - 17") DECOR: 120-120 cm (47"-47"), 60-120 cm (24"-47"), 60-60 cm (24"-24") DECOR: esagona 120-120 cm (47"-47"), esagona 60-60 cm (24"-24") NEUTRAL: 120-120 cm (47"-47"), 60-120 cm (24"-47"), 60-60 cm (24"-24")
specifiche	- 5 colori - texture a rilievo "Decor" in 5 colori (modello depositato) - sistema di produzione tecnologia Continua (certificazione ambientale ISO 14001:2004)
pezzi speciali	Gradone, Angolare, Battiscopa
premi	Edida 2009, Best of Neocon 2009, Home beautiful product 2009, Selected for Adi Design Index 2009, Good Design 2010, ICFF Editors Award Material 2011
brevetti	Modello depositato n° 001615790-001 - data di deposito: 25/09/2009 Modello depositato n° 001615774-001 - data di deposito: 25/09/2009
categoria	UNI EN 14411 App G (BIA group) UGL

DECOR



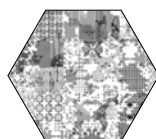
120-120 cm
47"-47"



60-120 cm
24"-47"



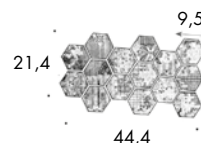
60-60 cm
24"-24"



esagona
120-120 cm
47"-47"

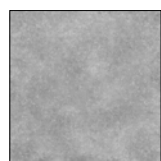


esagona
60-60 cm
24"-24"



mosaico random
21,4-44,4 cm
8" - 17"

NEUTRAL



120-120 cm
47"-47"



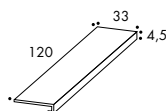
60-120 cm
24"-47"



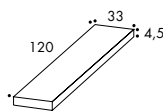
60-60cm
24"-24"

pezzi speciali

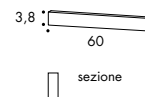
gradone
33-120-4,5 cm
13"-47"-17/8"



angolare
33-120-4,5 cm
13"-47"-17/8"



battiscopa
3,8-60 cm
2"-24"



Consigli di posa e manutenzione

destinazione d'uso	Pavimento, rivestimento – interno, esterno.
consigli di posa	Per realizzare una buona armonia dei toni della posa in opera, si consiglia di prelevare il materiale alternativamente da più scatole. Nel formato 120x120 si consiglia la tecnica della doppia spalmatura.
collante consigliato	Colla per gres porcellanato.
fuga consigliata	2 mm. Utilizzare i cunei distanziatori per correggere le differenze di calibro tra le piastrelle.
stucco consigliato	Stucco cementizio / stucco epossidico. Rimuovere bene i residui di stucco prima che essicchino completamente.
consigli di pulizia fine cantiere	STUCCO CEMENTIZIO: Acido tamponato (es. DETERDEK PRO di FILA, o similari). Bagnare il pavimento con acqua, diluire il prodotto 1:5 con acqua e versare sul pavimento. Aspettare 2 o 3 minuti poi utilizzare scotch brite bianco e risciacquare bene con acqua pulita. STUCCO EPOSSIDICO: Detergente alcalino (es. FILA CR10 o similari). FILA CR10: da applicare puro, lasciare agire circa 30 minuti e utilizzare lo scotch brite verde. SILICONE: Solvente per silicone (es. FILA ZERO SIL) da versare puro direttamente sulla macchia, attendere 20 minuti e sempre con l'utilizzo di scotch brite rimuovere l'alone. PITTURA: Di solito si toglie con acqua, ma se sono state utilizzate delle pitture in resina o smalti particolari, meglio chiedere alla ditta produttrice del colore quale sia il solvente più adatto. RUGGINE: Smacchiatore rimuovi ruggine (es. FILA NO RUST.) Applicare il prodotto sulla macchia, lasciare agire 15 minuti circa, asportare il residuo e sciacquare accuratamente.
pulizia generale (piastrelle posate)	Consigliamo l'utilizzo di un detergente neutro diluito in acqua. Evitare l'uso di prodotti acidi o alcalini, cere e/o impregnanti. Durante la pulizia ordinaria si consiglia di utilizzare il meno possibile quanto di più abrasivo (come pagliette e spugne di ferro o acciaio). Questa raccomandazione deve essere rispettata rigorosamente nel caso di piastrelle con una finitura superficiale lucida poiché sono più suscettibili al rischio di graffi, perdita di lucentezza, ecc. In caso di sporco pesante o superfici particolarmente ruvide, utilizzare un detergente alcalino e risciacquare dopo il lavaggio. Per grandi superfici si consiglia l'uso di una macchina lavapavimenti. Durante le procedure di pulizia quotidiane, è necessario ricordare che alcuni tipi di sporco (polvere, sabbia) aumentano l'effetto abrasivo del traffico pedonale. Pertanto si consiglia di posizionare un tappetino all'ingresso.
calibro (misura reale)	120cm x 120cm -> 1190mm x 1190mm 60cm x 60cm -> 594mm x 594mm 60cm x 120cm -> 594mm x 1190mm

Colori



Decor Bianco



Neutral Bianco



Decor Grigio



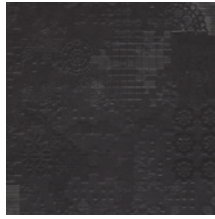
Neutral Grigio



Decor Piombo



Neutral Piombo



Decor Nero



Neutral Nero




Decor Ecrù



Neutral Ecrù

Per informazioni sulle fughe disponibili, contattare l'ufficio commerciale

Specifiche tecniche

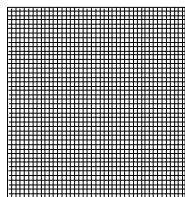
NORMA	CARATTERISTICHE	VALORE PRESCRITTO	DÉCHIRER
ISO 10545/3	assorbimento d'acqua	< 0,5%	0,06%
ASTM C373		< 0,5%	0,06%
ISO 10545/4	resistenza a flessione e forza di rottura	≥ 35 N/mm ²	61,2 N/mm ²
ISO 10545/6	resistenza all'abrasione profonda	<175 mm ³	conforme
EN 101	durezza superficiale (scala mohs)	> 5	8
ISO 10545/9	resistenza agli sbalzi termici	nessuna alterazione visibile	resiste
ASTM C484		nessun campione deve mostrare difetti visibili	invariato
ISO 10545/12	resistenza al gelo	nessuna alterazione visibile	resiste
ASTM C1026		invariato	invariato
ISO 10545/13	resistenza agli attacchi chimici	minimo B	A
ASTM C650			
ISO 10545/14	resistenza alle macchie	classe 3 min	classe 5 min
DIN 51130-04	resistenza allo scivolamento	valori medi 6÷10° R9 10÷19° R10 19÷27° R11 27÷35° R12 > 35° R13	déchirer neutral R10 déchirer decor R10
DIN 51097			B
DCOF		-	
Pendulum ENV12633			Class 1
 UPEC			disponibile su richiesta
LEED CERTIFICATION 4.1			20% materiale riciclato
ENVIROMENTAL MANAGEMENT SYSTEM ISO 14000 E ISO 9001			
VOC Emission			disponibile su richiesta
Declaration of Contents			disponibile su richiesta
EPD			disponibile su richiesta
SDS			disponibile su richiesta
BPD3			disponibile su richiesta
HPD			disponibile su richiesta

Déchirer Glass

Informazioni generali

collezione	Déchirer
design	Patricia Urquiola, 2009
produzione	Artigianale
materiale	Mosaico vetroso riciclato.
spessore	4,5 mm
formato nominale	0,9-0,9 cm su rete 30-30 cm (12"-12")
specifiche	La collezione comprende: - 5 colori
categoria	-

GLASS



0,9-0,9 cm su rete 30-30 cm
12"-12"

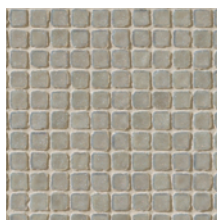
Consigli di posa e manutenzione

destinazione d'uso	Pavimento, rivestimento – interno, esterno.
consigli di posa	Posare su pareti perfettamente planari e asciutte.
collante consigliato	Colla per mosaico vetroso epossidica. Utilizzare spatola con denti fitti e alti max 3 mm. Utilizzare colla bianca su colore BIANCO. Utilizzare colla grigia su ALTRI COLORI.
fuga consigliata	Sistemare i fogli rispettando la stessa fuga esistente all'interno del foglio. ATTENDERE COMPLETA ESSICCAZIONE DEL COLLANTE PRIMA DI RIMUOVERE IL FILM ADESIVO. (almeno 72 ore se si utilizza colla cementizia).
stucco consigliato	Stucco epossidico. Si consiglia di rimuovere bene i residui di stucco prima che essicchi completamente. Si consiglia di usare stucco tono su tono.
consigli di pulizia fine cantiere	STUCCO EPOSSIDICO: Detergente alcalino (es. FILA CR10 o similari). FILA CR10: da applicare puro, lasciare agire circa 30 minuti e utilizzare lo scotch brite verde. SILICONE: Solvente per silicone (es. FILA ZERO SIL) da versare puro direttamente sulla macchia, attendere 20 minuti e sempre con l'utilizzo di scotch brite rimuovere l'alone. PITTURA: Di solito si toglie con acqua, ma se sono state utilizzate delle pitture in resina o smalti particolari, meglio chiedere alla ditta produttrice del colore quale sia il solvente più adatto. RUGGINE: Smacchiatore rimuovi ruggine (es. FILA NO RUST.) Applicare il prodotto sulla macchia, lasciare agire 15 minuti circa, asportare il residuo e sciacquare accuratamente.
pulizia generale (piastrelle posate)	Consigliamo l'utilizzo di un detergente neutro diluito in acqua. Evitare l'uso di prodotti acidi o alcalini, cere e/o impregnanti. Durante la pulizia ordinaria si consiglia di utilizzare il meno possibile quanto di più abrasivo (come pagliette e spugne di ferro o acciaio). Questa raccomandazione deve essere rispettata rigorosamente nel caso di piastrelle con una finitura superficiale lucida poiché sono più suscettibili al rischio di graffi, perdita di lucentezza, ecc. In caso di sporco pesante o superfici particolarmente ruvide, utilizzare un detergente alcalino e risciacquare dopo il lavaggio. Per grandi superfici si consiglia l'uso di una macchina lavapavimenti. Durante le procedure di pulizia quotidiane, è necessario ricordare che alcuni tipi di sporco (polvere, sabbia) aumentano l'effetto abrasivo del traffico pedonale. Pertanto si consiglia di posizionare un tappetino all'ingresso.
calibro (misura reale)	-

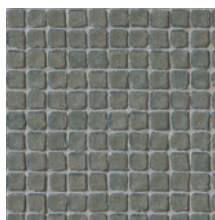
Colori



Glass Bianco



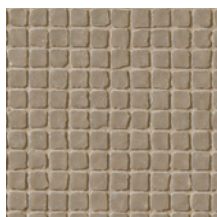
Glass Grigio



Glass Piombo



Glass Nero



Glass Ecrù

Per informazioni sulle fughe disponibili, contattare l'ufficio commerciale

Specifiche tecniche

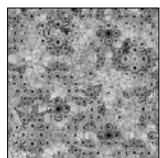
NORMA	CARATTERISTICHE	VALORE PRESCRITTO	GLASS
ISO 10545/3	assorbimento d'acqua	<0,5%	0,00%
ISO 10545/9	resistenza agli sbalzi termici	nessuna alterazione visibile	resiste
ISO 10545/12	resistenza al gelo	nessuna alterazione visibile	resiste
ISO 10545/13	resistenza agli acidi e basi	classe B	A
ISO 10545/14	resistenza alle macchie	classe 3	classe 5
DIN 51094	resistenza dei colori alla luce		nessuna alterazione visibile
LEED CERTIFICATION 4.1			40% materiale riciclato
VOC Emission			disponibile su richiesta
Declaration of Contents			disponibile su richiesta
SDS			disponibile su richiesta
BPD3			disponibile su richiesta
HPD			disponibile su richiesta

Déchirer (La Suite) Net, Trace

Informazioni generali

collezione	Déchirer
design	Patricia Urquiola, 2010
produzione	Industriale
materiale	Gres porcellanato non smaltato ad impasto omogeneo
caratteristiche	Lastre squadrate e rettificate ognuna esattamente uguale all'altra
spessore	12 mm
formato nominale	NET: 120-120 cm (47"-47"), 30-120 cm (12"-47"), 60-60 cm (24"-24") TRACE: 120-120 cm (47"-47"), 30-120 cm (12"-47"), 60-60 cm (24"-24")
specifiche	La collezione comprende: - 3 colori di base - 2 texture Trace e Net in 3 colori (modello depositato) - sistema di produzione tecnologia Continua (certificazione ambientale ISO 14001:2004)
pezzi speciali	TRACE: Gradone, Angolare, Battiscopa
brevetti	Modello depositato n° 001913062-0005 - data di deposito: 06/09/2011 Modello depositato n° 001912999-0014 - data di deposito: 06/09/2011
categoria	UNI EN 14411 App G (BIA group) UGL

NET



120-120 cm
47"-47"



30-120 cm
12"-47"



60-60 cm
24"-24"

TRACE



120-120 cm
47"-47"



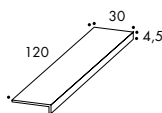
30-120 cm
12"-47"



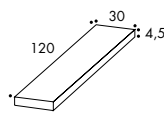
60-60 cm
24"-24"

pezzi speciali

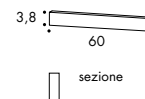
gradone
30-120-4,5 cm
12"-47"-17/8"



angolare
30-120-4,5 cm
12"-47"-17/8"



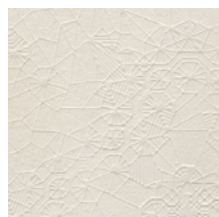
battiscopa
3,8-60 cm
2"-24"



Consigli di posa e manutenzione

destinazione d'uso	Pavimento, rivestimento – interno, esterno.
consigli di posa	Per realizzare una buona armonia dei toni della posa in opera, si consiglia di prelevare il materiale alternativamente da più scatole. Nel formato 120x120 si consiglia la tecnica della doppia spalmatura.
collante consigliato	Colla per gres porcellanato.
fuga consigliata	2 mm. Utilizzare i cunei distanziatori per correggere le differenze di calibro tra le piastrelle.
stucco consigliato	Stucco cementizio / stucco epossidico. Rimuovere bene i residui di stucco prima che essicchino completamente.
consigli di pulizia fine cantiere	STUCCO CEMENTIZIO: Acido tamponato (es. DETERDEK PRO di FILA, o similari). Bagnare il pavimento con acqua, diluire il prodotto 1:5 con acqua e versare sul pavimento. Aspettare 2 o 3 minuti poi utilizzare scotch brite bianco e risciacquare bene con acqua pulita. STUCCO EPOSSIDICO: Detergente alcalino (es. FILA CR10 o similari). FILA CR10: da applicare puro, lasciare agire circa 30 minuti e utilizzare lo scotch brite verde. SILICONE: Solvente per silicone (es. FILA ZERO SIL) da versare puro direttamente sulla macchia, attendere 20 minuti e sempre con l'utilizzo di scotch brite rimuovere l'alone. PITTURA: Di solito si toglie con acqua, ma se sono state utilizzate delle pitture in resina o smalti particolari, meglio chiedere alla ditta produttrice del colore quale sia il solvente più adatto. RUGGINE: Smacchiatore rimuovi ruggine (es. FILA NO RUST.) Applicare il prodotto sulla macchia, lasciare agire 15 minuti circa, asportare il residuo e sciacquare accuratamente.
pulizia generale (piastrelle posate)	Consigliamo l'utilizzo di un detergente neutro diluito in acqua. Evitare l'uso di prodotti acidi o alcalini, cere e/o impregnanti. Durante la pulizia ordinaria si consiglia di utilizzare il meno possibile quanto di più abrasivo (come pagliette e spugne di ferro o acciaio). Questa raccomandazione deve essere rispettata rigorosamente nel caso di piastrelle con una finitura superficiale lucida poiché sono più suscettibili al rischio di graffi, perdita di lucentezza, ecc. In caso di sporco pesante o superfici particolarmente ruvide, utilizzare un detergente alcalino e risciacquare dopo il lavaggio. Per grandi superfici si consiglia l'uso di una macchina lavapavimenti. Durante le procedure di pulizia quotidiane, è necessario ricordare che alcuni tipi di sporco (polvere, sabbia) aumentano l'effetto abrasivo del traffico pedonale. Pertanto si consiglia di posizionare un tappetino all'ingresso.
calibro (misura reale)	60cm x 60cm -> 594mm x 594mm 120cm x 120cm -> 1190mm x 1190mm 30cm x 120cm -> 296mm x 1190mm

Colori



Net Calce



Trace Calce



Net Cemento



Trace Cemento




Net Cenere



Trace Cenere

Per informazioni sulle fughe disponibili, contattare l'ufficio commerciale

Specifiche tecniche

NORMA	CARATTERISTICHE	VALORE PRESCRITTO	DÉCHIRER (LA SUITE)
ISO 10545/3	assorbimento d'acqua	< 0,5%	0,06%
ASTM C373		< 0,5%	0,06%
ISO 10545/4	resistenza a flessione e forza di rottura	≥ 35 N/mm ²	61,2 N/mm ²
ISO 10545/6	resistenza all'abrasione profonda	<175 mm ³	conforme
EN 101	durezza superficiale (scala mohs)	> 5	8
ISO 10545/9	resistenza agli sbalzi termici	nessuna alterazione visibile	resiste
ASTM C484		nessun campione deve mostrare difetti visibili	invariato
ISO 10545/12	resistenza al gelo	nessuna alterazione visibile	resiste
ASTM C1026		invariato	invariato
ISO 10545/13	resistenza agli attacchi chimici	nessuna alterazione visibile	resiste
ASTM C650			invariato
ISO 10545/14	resistenza alle macchie	classe 3	classe 5
DIN 51130-04	resistenza allo scivolamento	valori medi 6÷10° R9 10÷19° R10 19÷27° R11 27÷35° R12 > 35° R13	net R11 trace R11
DIN 51097			B
DCOF		-	-
Pendulum EN12633			-
 UPEC			disponibile su richiesta
LEED CERTIFICATION 4.1			20% materiale riciclato
ENVIROMENTAL MANAGEMENT SYSTEM ISO 14000 E ISO 9001			
VOC Emission			disponibile su richiesta
Declaration of Contents			disponibile su richiesta
EPD			disponibile su richiesta
SDS			disponibile su richiesta
BPD3			disponibile su richiesta
HPD			disponibile su richiesta

Imballo

FORMATO	PZ-MQ	MQ-PC	PC-PAL	KG-PC	KG-PAL	MQ-PAL
120-120 cm	0,69	1,44	36	38,30	1379,00	51,84

FORMATO	PZ-SQM	PZ-SCAT	MQ-SCAT	SCAT-PAL	KG-SCAT	KG-PAL	MQ-PAL
esagona 120-120 cm	1,07	1	0,93	36	25,10	904	33,48
60-120 cm	1,38	2	1,44	24	38,65	928	34,56
30-120 cm	2,78	2	0,72	48	19,10	917	34,56
60-60 cm	2,77	3	1,08	32	29,00	928	34,56
esagona 60-60 cm	4,30	4	0,92	24	25,15	604	22,08
mosaico random decor 21,4-44,4 cm	10,52	5	0,47	56	12,50	700	26,60
gradone 30-120-4,5 cm	-	2	2,40 ml	-	26,00	-	-
angolare 30-120-4,5	-	1	1,20 ml	-	13,00	-	-
battiscopa 3,8-60 cm	-	10	6,00 ml	-	5,85	-	-
déchirer glass 30-30 cm	11	11	1,00	60	6,05	363	60,00

Mutina

Déchirer ^{XL} by Patricia Urquiola



IT

Informazioni generali
Consigli di posa e manutenzione
Colori
Specifiche tecniche
Imballo



Informazioni generali

collezione	Déchirer XL
design	Patricia Urquiola, 2017
produzione	Industriale
materiale	Gres porcellanato non smaltato ad impasto omogeneo
spessore	3 mm con fibra di vetro
caratteristiche	lastre squadrate e rettificate ognuna esattamente uguale all'altra
formato nominale	100-300 cm (39"-118")
specifiche	<ul style="list-style-type: none">- Gres porcellanato non smaltato disponibile in 3 colori: gesso, grafite e avana- Déchirer è stata la svolta che ha contraddistinto Mutina nel mondo delle piastrelle di design ed è ancora considerata una delle collezioni più emblematiche nel suo genere. Mutina ha deciso di celebrare questo grande successo proponendo Déchirer in un nuovo formato XL dello spessore minimo possibile (3 mm con strato posteriore in fibra di vetro) e con una lastra molto leggera (25 kg).- Formato 100 x 300 cm per avere il decoro in bassorilievo (modello depositato) esteso su una superficie continua e più ampia.- Gres porcellanato pressato con una macchina di ultima generazione per creare superfici strutturate anche su lastre di grandi dimensioni- Dettagli del bassorilievo con bordi perfettamente definiti- Rettificato con dimensione reale 100x300
brevetti	Modello depositato n° 001615790-001 – data di deposito: 25/09/2009 Modello depositato n° 001615774-001 – data di deposito: 25/09/2009
categoria	UNI EN 14411 App G (BIA group) UGL



100-300 cm
39"-118"

Consigli di posa e manutenzione

destinazione d'uso	Rivestimento – interno, esterno.
consigli di posa	Posizionare la base del livellatore scelto sotto il pavimento/rivestimento e proseguire con la posa in sequenza. Inserire nello stelo filettato il tirante e ruotarla in senso orario fino a livellare il pavimento/rivestimento esercitando la pressione minima necessaria. Quando l'adesivo/colla sarà solidificato e l'adesione con il pavimento è sufficientemente conforme: rompere il tirante.
collante consigliato	Per installare le lastre a rivestimento è possibile utilizzare adesivi cementizi di classe C2S2 su sottofondi quali calcestruzzo, intonaco a base gesso (previa applicazione di primer) o cemento, pannelli in cartongesso o in fibrocemento, vecchia ceramica. Applicare sempre il «doppio letto» o «letto pieno» di colla ottenibile con la doppia spalmatura. Quindi si consiglia sempre la doppia spalmatura. Applicare l'adesivo con una doppia spalmatura, prima sul retro della lastra e poi sul sottofondo, facendo attenzione a coprire anche gli angoli e i bordi ed evitare vuoti d'aria tra il sottofondo e la lastra. Stendere il collante di volta in volta solo sulla superficie interessata dalla posa di una lastra per evitare la formazione di pellicole superficiali che ne compromettano l'adesione. Si consiglia di usare una spatola con denti inclinati di 6 mm per il fondo e una spatola con denti inclinati di 3 mm per il retro della lastra, avendo cura di spalmare la colla nella stessa direzione, sia sulla lastra che sul supporto e battere sulla superficie utilizzando una spatola gommata facendo attenzione a eliminare vuoti e bolle d'aria.
fuga consigliata	2 mm. Utilizzare i cunei distanziatori per correggere le differenze di calibro tra le piastrelle.
stucco consigliato	Stucco cementizio / stucco epossidico.
consigli di pulizia fine cantiere	STUCCO CEMENTIZIO: Acido tamponato (es. DETERDEK PRO di FILA, o similari). Bagnare il pavimento con acqua, diluire il prodotto 1:5 con acqua e versare sul pavimento. Aspettare 2 o 3 minuti poi utilizzare scotch brite bianco e risciacquare bene con acqua pulita. STUCCO EPOSSIDICO: Detergente alcalino (es. FILA CR10 o similari). FILA CR10: da applicare puro, lasciare agire circa 30 minuti e utilizzare lo scotch brite verde. SILICONE: Solvente per silicone (es. FILA ZERO SIL) da versare puro direttamente sulla macchia, attendere 20 minuti e sempre con l'utilizzo di scotch brite rimuovere l'alone. PITTURA: Di solito si toglie con acqua, ma se sono state utilizzate delle pitture in resina o smalti particolari, meglio chiedere alla ditta produttrice del colore quale sia il solvente più adatto. RUGGINE: Smacchiatore rimuovi ruggine (es. FILA NO RUST.) Applicare il prodotto sulla macchia, lasciare agire 15 minuti circa, asportare il residuo e sciacquare accuratamente.
pulizia generale (piastrelle posate)	Consigliamo l'utilizzo di un detergente neutro diluito in acqua. Evitare l'uso di prodotti acidi o alcalini, cere e/o impregnanti. Durante la pulizia ordinaria si consiglia di utilizzare il meno possibile quanto di più abrasivo (come pagliette e spugne di ferro o acciaio). Questa raccomandazione deve essere rispettata rigorosamente nel caso di piastrelle con una finitura superficiale lucida poiché sono più suscettibili al rischio di graffi, perdita di lucentezza, ecc. In caso di sporco pesante o superfici particolarmente ruvide, utilizzare un detergente alcalino e risciacquare dopo il lavaggio. Per grandi superfici si consiglia l'uso di una macchina lavapavimenti. Durante le procedure di pulizia quotidiane, è necessario ricordare che alcuni tipi di sporco (polvere, sabbia) aumentano l'effetto abrasivo del traffico pedonale. Pertanto si consiglia di posizionare un tappetino all'ingresso.
calibro (misura reale)	1000mm x 3000mm

Colori



Gesso



Grafite

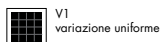


Avana

Per informazioni sulle fughe disponibili, contattare l'ufficio commerciale

Specifiche tecniche

NORMA	CARATTERISTICHE	VALORE PRESCRITTO	DÉCHIRER XL
ISO 10545/2	DIMENSIONI lunghezza e larghezza spessore rettilinearità degli spigoli ortogonalità planarità	± 0,6% ± 5% ± 0,5% ± 0,5% ± 0,5%	conforme
ISO 10545/3	assorbimento d'acqua	< 0,5%	conforme
ISO 10545/6	resistenza all'abrasione profonda	–	–
ISO 10545/9	resistenza agli sbalzi termici	nessuna alterazione visibile	resiste
ASTM C484		nessun campione deve mostrare difetti visibili	invariato
ISO 10545/12	resistenza al gelo	nessuna alterazione visibile	resiste
ISO 10545/13	resistenza agli attacchi chimici	nessuna alterazione visibile	resiste
ISO 10545/14	resistenza alle macchie	classe 3	classe 5
DIN 51130-04	resistenza allo scivolamento	–	–
DIN 51097		–	–
DCOF		–	–
Pendulum AS/NSZ 4586-13			–
EN 13501 (rev. 2005)			A2-s 1, d0
Leed 4.1			30% materiale riciclato pre-consumo (Déchirer XL Gesso) 40% materiale riciclato pre-consumo (Déchirer XL Grafite and Avana)
ISO 9001 – ISO 14001			
Robinson Test		–	–
VOC Emission			disponibile su richiesta
Declaration of contents			disponibile su richiesta
EPD			disponibile su richiesta
SDS			disponibile su richiesta
BPD3			disponibile su richiesta
HPD			disponibile su richiesta



Imballo

FORMATO	PZ-MQ	PZ-SCAT	MQ-PC	PC-PAL	KG-PC	KG-PAL	MQ-PAL
100-300 cm	0,33	1	3,00	20	24,60	492,00	60