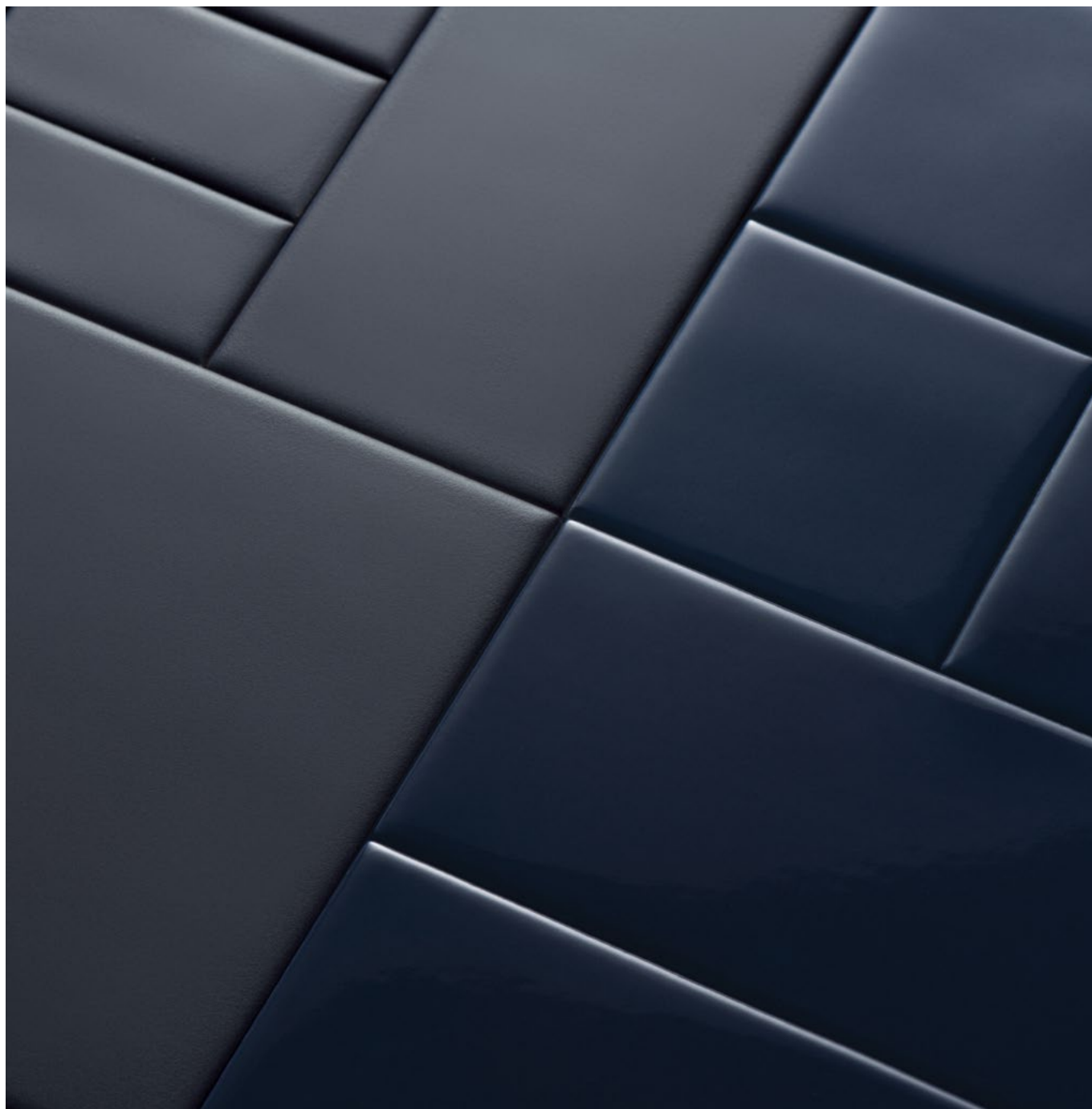


Mutina

DIN

by Konstantin Grcic



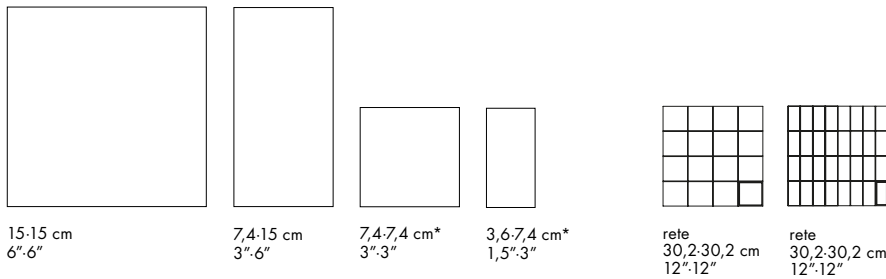
IT

Informazioni generali
Consigli di posa e manutenzione
Colori
Specifiche tecniche
Imballo



Informazioni generali

collezione	DIN
design	Konstantin Grcic, 2021
produzione	Industriale
materiale	Impasto pressato smaltato e non rettificato
spessore	9 mm
formato nominale	15·15 cm (6"·6") – 7,4·15 cm (3"·6") – 7,4·7,4 cm (3"·3") – 3,6·7,4 cm (1,5"·3")
specifiche	<ul style="list-style-type: none"> – 8 colori: White, Black, Light Blue, Dark Blue, Light Green, Dark Green, Rose, Red – 2 finiture: opaca e lucida – Gli elementi nei formati 7,4·7,4 cm e 3,6·7,4 cm sono entrambi forniti su una rete di 30,2·30,2 cm (12"·12")* – Tutte le piastrelle presentano un solido effetto naturale, leggermente screziato, tipico dei prodotti artigianali
premi	EDIDA 2022
categoria	Bib UNI EN 14411 (GL)



15·15 cm
6"·6"

7,4·15 cm
3"·6"

7,4·7,4 cm*
3"·3"

3,6·7,4 cm*
1,5"·3"

rete
30,2·30,2 cm
12"·12"

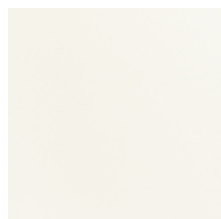
rete
30,2·30,2 cm
12"·12"

Consigli di posa e manutenzione

destinazione d'uso	Pavimento, rivestimento – interno, esterno.
consigli di posa	Posare su superfici perfettamente planari e asciutte.
collante consigliato	Colla per gres NON RAPIDA per facilitare la sistemazione dei fogli.
fuga consigliata	2mm. Sistemare i fogli rispettando la stessa fuga esistente all'interno del foglio.
stucco consigliato	<p>STUCCO CEMENTIZIO: Stuccare 0,5 mq per volta e lavare bene con acqua pulita. Rimuovere bene i residui di stucco prima che essicchi completamente.</p> <p>STUCCO EPOSSIDICO: Stuccare 0,5 mq per volta e lavare bene con acqua pulita. Rimuovere bene i residui di stucco prima che essicchi completamente.</p>
consigli di pulizia fine cantiere	<p>STUCCO CEMENTIZIO: Acido tamponato (es. DETERDEK PRO di FILA o similari). Bagnare il pavimento con acqua, diluire il prodotto 1:5 con acqua e versare sul pavimento. Aspettare 2-3 minuti poi utilizzare scotch brite bianco e risciacquare bene con acqua pulita.</p> <p>STUCCO EPOSSIDICO: Detergente alcalino (es. FILA CR10 o similari). FILA CR10: da applicare puro, lasciare agire circa 30 minuti e utilizzare lo scotch brite verde.</p> <p>SILICONE: Solvente per silicone es. FILA ZERO SIL da versare puro direttamente sulla macchia, attendere 20 minuti e sempre con l'utilizzo di scotch brite rimuovere l'alone.</p> <p>PITTURA: Di solito si toglie con acqua, ma se sono state utilizzate delle pitture in resina o smalti particolari, meglio chiedere alla ditta produttrice del colore quale è il solvente più adatto.</p> <p>RUGGINE: Smacchiatore rimuovi ruggine es. FILA NO RUST. Applicare il prodotto sulla macchia, lasciare agire 15 minuti circa, asportare il residuo e sciacquare accuratamente.</p>
pulizia generale (piastrelle posate)	<p>Consigliamo l'utilizzo di un detergente neutro diluito in acqua. Evitare l'uso di prodotti acidi o alcalini, cere e/o impregnanti.</p> <p>Durante la pulizia ordinaria si consiglia di utilizzare il meno possibile quanto di più abrasivo (come pagliette e spugne di ferro o acciaio). Questa raccomandazione deve essere rispettata rigorosamente nel caso di piastrelle con una finitura superficiale lucida poiché sono più suscettibili al rischio di graffi, perdita di lucentezza, ecc. In caso di sporco pesante o superfici particolarmente ruvide, utilizzare un detergente alcalino e risciacquare dopo il lavaggio. Per grandi superfici si consiglia l'uso di una macchina lavapavimenti. Durante le procedure di pulizia quotidiane, è necessario ricordare che alcuni tipi di sporco (polvere, sabbia) aumentano l'effetto abrasivo del traffico pedonale. Pertanto si consiglia di posizionare un tappetino all'ingresso.</p>
calibro (misura reale)	<p>151x151 mm con tolleranza di 1mm</p> <p>74,5x151 mm con tolleranza di 1mm</p> <p>74,5x74,5 mm su reti 304x304 mm con tolleranza di 1mm</p> <p>36,25x36,25 mm su reti 304x304 mm con tolleranza di 1mm</p>

Colori

8 COLORI
2 FINITURE



White Matt



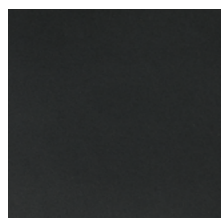
White Glossy



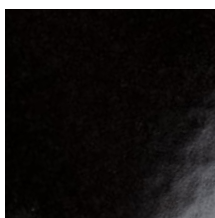
Light Green Matt



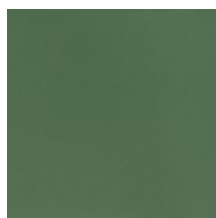
Light Green Glossy



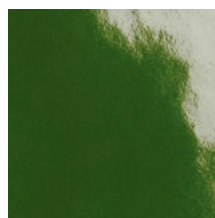
Black Matt



Black Glossy



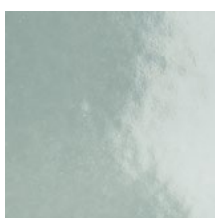
Dark Green Matt



Dark Green Glossy



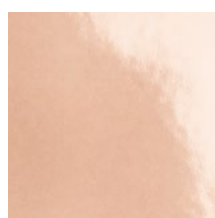
Light Blue Matt



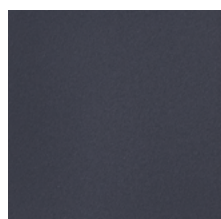
Light Blue Glossy



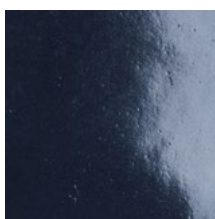
Rose Matt



Rose Glossy



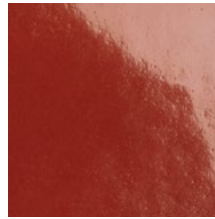
Dark Blue Matt



Dark Blue Glossy



Red Matt

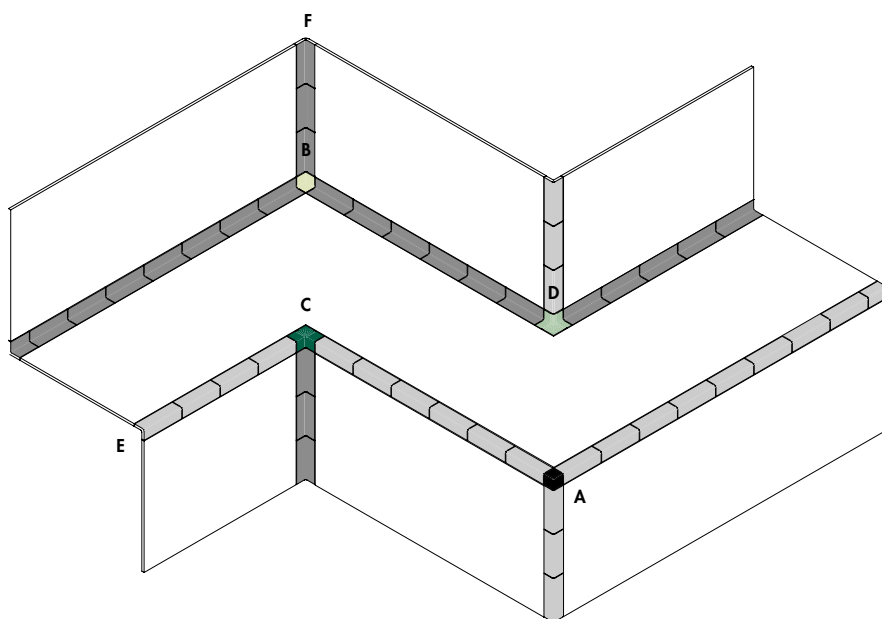
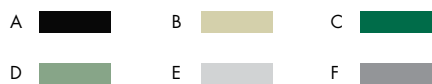
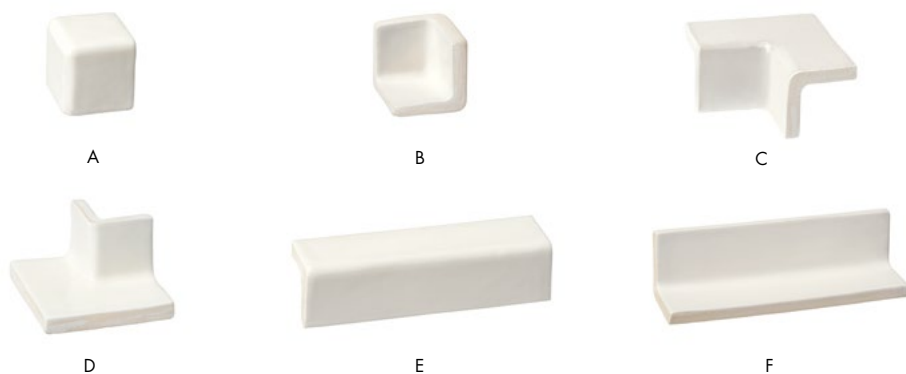


Red Glossy

Per informazioni sulle fughe disponibili, contattare l'ufficio commerciale

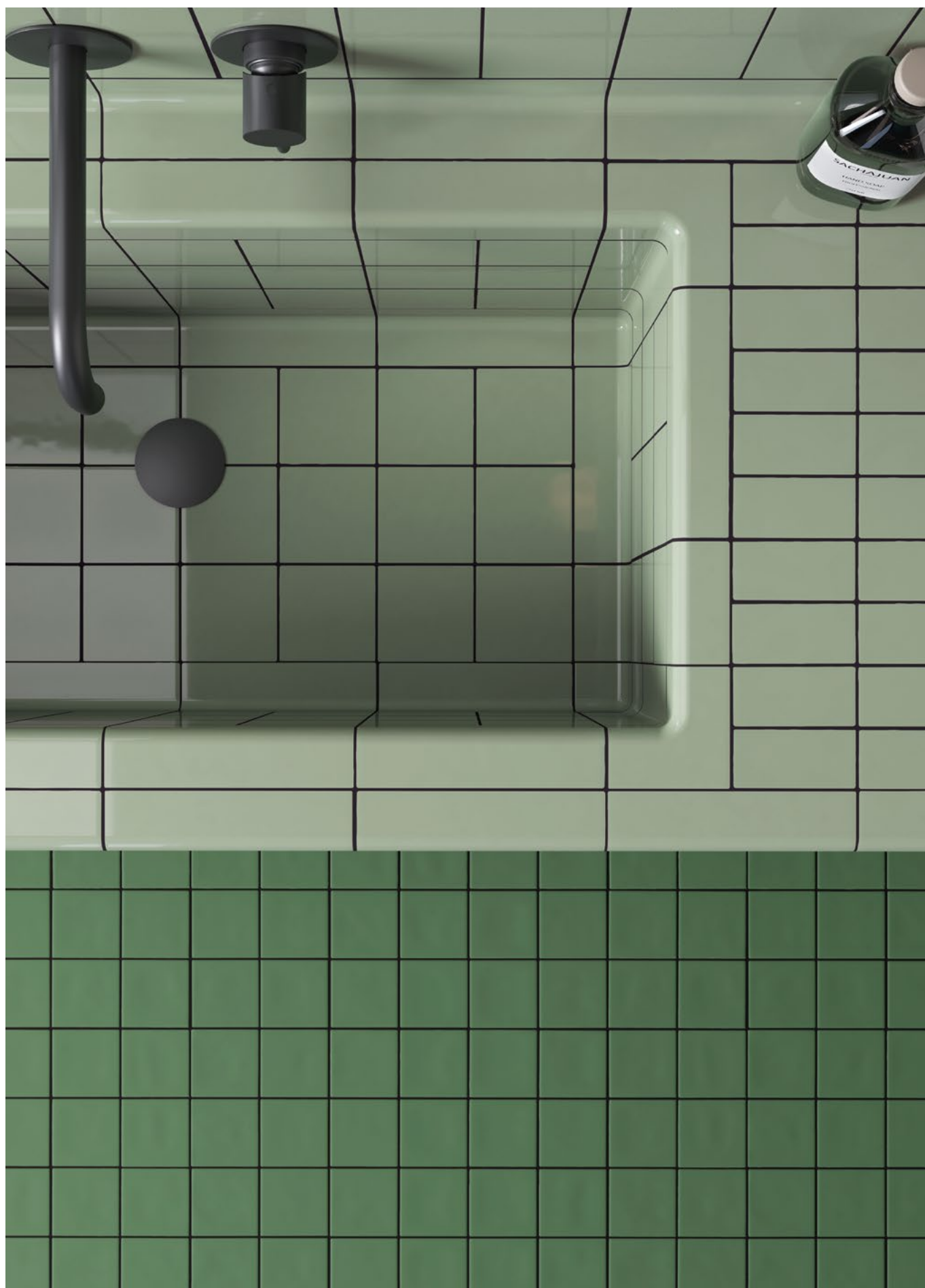
Pezzi speciali

collezione	DIN
design	Konstantin Grcic, 2021
produzione	Industriale
materiale	Impasto pressato smaltato e non rettificato
spessore	9 mm
formato nominale	(A) 3,8x3,8x3,8 cm – (B) 4,5x4,5x4,5 cm – (C) 7,4x7,4x3,8 cm (D) 7,4x7,4x4,5 cm – (E) 3,8x3,8x15 cm – (F) 4,5x4,5x15 cm
specifiche	Tutti i pezzi speciali sono disponibili in tutti i colori e finiture.
misure reali	(A) 39x39x39 mm +2 mm – (B) 45x45x45 mm +2 mm – (C) 74x74x39 mm +2 mm (D) 74x74x45 mm +2 mm – (E) 39x39x150,5 mm +2 mm – (F) 45x45x150,5 mm +2 mm



Per ottenere un corretto risultato estetico verificare le misure effettive sia dei volumi che dei pezzi speciali prima dell'installazione. Questo serve per allineare e regolare i pezzi e le distanze dei giunti per compensare eventuali differenze nei calibri.

Pezzi speciali



Specifiche tecniche

NORMA	CARATTERISTICHE	VALORE PRESCRITTO	DIN
ISO 10545/3	assorbimento d'acqua	0,5<x<3%	2,5%
ISO 10545/4	sforzo di rottura	Sp> 7,5 min 1100	resiste
ISO 10545/9	resistenza agli sbalzi termici	nessuna alterazione visibile	resiste
ISO 10545/12	resistenza al gelo	nessuna alterazione visibile	resiste
ISO 10545/13	resistenza agli acidi e basi	min B	A
ISO 10545/14	resistenza alle macchie	classe 3	classe 5
DIN 51130-04	resistenza allo scivolamento	-	R10 15x15 e 7,4x15 – Matt R11 30,2x30,2 su rete – Matt
DIN 51097		-	B 15x15 e 7,4x15 – Matt C 30,2x30,2 su rete – Matt
DCOF			0,77 matt
BS 7976-2			53 asciutto – matt 38 bagnato – matt
VOC Emission			disponibile su richiesta
Declaration of Contents			disponibile su richiesta
EPD			disponibile su richiesta
SDS			disponibile su richiesta
Red List Building Materials			disponibile su richiesta
BPD3			disponibile su richiesta
HPD			disponibile su richiesta

Imballo

FORMATO	PZ-MQ	PZ-SCAT	MQ-SCAT	SCAT-PAL	KG-SCAT	KG-PAL	MQ-PAL
15-15 cm	44,44	32	0,72	68	13,64	927,52	48,96
7,4-15 cm	88,88	64	0,72	68	13,64	927,52	48,96
rete 30,2-30,2 cm (7,4-7,4 cm)	11	8	0,72	42	13,64	572,88	30,24
rete 30,2-30,2 cm (3,6-7,4 cm)	11	8	0,72	42	13,64	572,88	30,24