

# Mutina

# Kosei

by Vincent Van Duysen



IT

Informazioni generali  
Consigli di posa e manutenzione  
Colori  
Specifiche tecniche  
Imballo

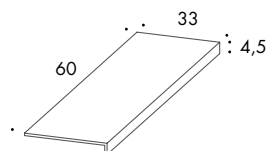


# Informazioni generali

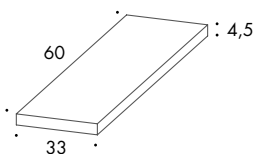
collezione	Kosei
design	Vincent Van Duysen, 2022
produzione	Industriale
materiale	Gres porcellanato estruso non smaltato
spessore	10 mm
formato nominale	60x180 cm (24"x71"), 60x90 cm (24"x36"), 60x60 cm (24"x24"), 15x90 cm (6"x36"), 15x60 cm (6"x24"), 15x30 cm (6"x12"), 15x15 cm (6"x6") chevron: 9,6x56,5 cm (4"x22")
specifiche	- 5 colori: Bone, Storm, Terra, Grey Green, Dark Grey
categoria	UNI EN 14411 App A (AI group) UGL

## pezzi speciali

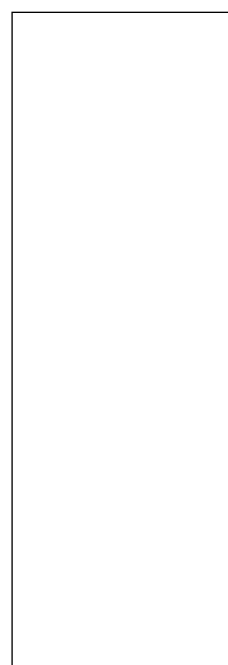
gradone  
33-60-4,5 cm  
13"-24"-1 <sup>7/8"</sup>



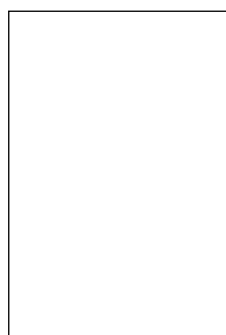
angolare  
33-60-4,5 cm  
13"-24"-1 <sup>7/8"</sup>



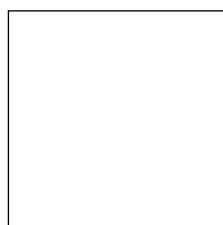
battiscopa  
3,8-60 cm  
2"-24"



60x180 cm



60x90 cm



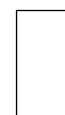
60x60 cm



15x90 cm



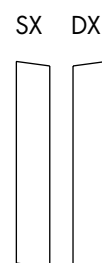
15x60 cm



15x30 cm



15x15 cm



Chevron  
9,6x56,5 cm

## Consigli di posa e manutenzione

destinazione d'uso	Pavimento, rivestimento – interno, esterno.
consigli di posa	Nel formato 60x180 si consiglia la tecnica della doppia spalmatura.
collante consigliato	Colla per gres porcellanato.
fuga consigliata	2mm
stucco consigliato	STUCCO CEMENTIZIO / STUCCO EPOSSIDICO Rimuovere bene i residui di stucco prima che essicchi completamente.
consigli di pulizia fine cantiere	STUCCO CEMENTIZIO: Acido tamponato (es. DETERDEK PRO di FILA, o similari). Bagnare il pavimento con acqua, diluire il prodotto 1:5 con acqua e versare sul pavimento. Aspettare 2 o 3 minuti poi utilizzare scotch brite bianco e risciacquare bene con acqua pulita. STUCCO EPOSSIDICO: Detergente alcalino (es. FILA CR10 o similari). FILA CR10: da applicare puro, lasciare agire circa 30 minuti e utilizzare lo scotch brite verde. SILICONE: Solvente per silicone (es. FILA ZERO SIL) da versare puro direttamente sulla macchia, attendere 20 minuti e sempre con l'utilizzo di scotch brite rimuovere l'alone. PITTURA: Di solito si toglie con acqua, ma se sono state utilizzate delle pitture in resina o smalti particolari, meglio chiedere alla ditta produttrice del colore quale sia il solvente più adatto. RUGGINE: Smacchiatore rimuovi ruggine (es. FILA NO RUST.) Applicare il prodotto sulla macchia, lasciare agire 15 minuti circa, asportare il residuo e sciacquare accuratamente.
pulizia generale (piastrelle posate)	Consigliamo l'utilizzo di un detergente neutro diluito in acqua. Evitare l'uso di prodotti acidi o alcalini, cere e/o impregnanti. Durante la pulizia ordinaria si consiglia di utilizzare il meno possibile quanto di più abrasivo (come pagliette e spugne di ferro o acciaio). Questa raccomandazione deve essere rispettata rigorosamente nel caso di piastrelle con una finitura superficiale lucida poiché sono più suscettibili al rischio di graffi, perdita di lucentezza, ecc. In caso di sporco pesante o superfici particolarmente ruvide, utilizzare un detergente alcalino e risciacquare dopo il lavaggio. Per grandi superfici si consiglia l'uso di una macchina lavapavimenti. Durante le procedure di pulizia quotidiane, è necessario ricordare che alcuni tipi di sporco (polvere, sabbia) aumentano l'effetto abrasivo del traffico pedonale. Pertanto si consiglia di posizionare un tappetino all'ingresso.
calibro (misura reale)	59.8 x 179.8 cm 59.8 x 89.8 cm 59.8 x 59.8 cm 14.8 x 89.8 cm 14.8 x 59.8 cm 14.8 x 29.8 cm 14.8 x 14.8 cm

## Colori



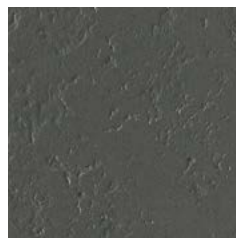
Bone



Storm



Terra



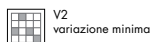
Grey Green



Dark Grey

## Specifiche tecniche

STANDARD	CARATTERISTICHE	VALORE PRESCRITTO	KOSEI
ISO 10545/2	DIMENSIONI lunghezza e larghezza spessore rettilineità degli spigoli ortogonalità planarità	± 1% ± 10% ± 0,5% ± 1% ± 0,5%/0,8%	conforme
ISO 10545/3	assorbimento d'acqua	< 0,5%	0,06%
ISO 10545/4	resistenza a flessione e forza di rottura modulo di rottura	≥ 1300 N ≥ 32 N/mm <sup>2</sup>	conforme
ISO 10545/9	resistenza agli sbalzi termici	nessuna alterazione visibile	resistente
ISO 10545/12	resistenza al gelo	nessuna alterazione visibile	resistente
ISO 10545/13	resistenza agli acidi e basi (bassa e alta concentrazione) resistenza ai prodotti chimici per uso domestico e piscine	valore dichiarato classe B min	A A
ISO 10545/14	resistenza alle macchie	classe 3 min	5
DIN 51130			R10
DIN 51097			B
DCOF		> 0.42	0.84
Pendulum BS (EN 16165-c)			55 dry 45 wet
Pendulum AS/NZS (4586313 app A)			44 P3
Pendulum ES (UNE 41901)			45 C2
ISO 14001			
VOC Emission Declaration of Contents EPD SVHC declaration			disponibile su richiesta



V2  
variazione minima

## Imballo

FORMATO	PCS-SQM	PCS-BOX	SQM-BOX	BOX-PAL	KG-BOX	KG-PAL	SQM-PAL
60-180 cm	0,93	1	1,08	48	25,20	1210	51,84
60-90 cm	1,85	2	1,08	48	25,20	1210	51,84
60-60 cm	2,78	2	0,72	64	16,80	1075	46,10
15-90 cm	7,41	6	0,81	51	18,90	964	41,31
15-60 cm	11,11	9	0,81	52	18,90	983	42,12
15-30 cm	22,22	18	0,81	52	18,90	983	42,12
15-15 cm	44,44	36	0,81	52	18,90	983	42,12
chevron 9,6-56,5	18,44	14	0,76	45	17,70	797	34,20
gradone 33-60-4,5 cm	-	2	1,20	-	13,00	-	-
angolare 33-60-4,5 cm	-	1	0,60	-	6,50	-	-
battiscopa 3,8-60 cm	-	10	6 ml	-	5,00	-	-