

# Mutina

Primavera  
by Barber & Osgerby



IT

Informazioni generali  
Consigli di posa e manutenzione  
Colori  
Specifiche tecniche  
Imballo

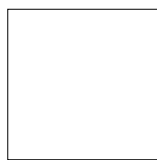


# Informazioni generali

collezione	Primavera
design	Edward Barber & Jay Osgerby, 2018
produzione	Industriale
materiale	Gres porcellanato non smaltato
spessore	6 mm
formato nominale	120-240 cm (47"-94") 120-120 cm (47"-47") 40-120 cm (16"-47") 60-60 cm (24"-24")
specifiche	<ul style="list-style-type: none"><li>- 5 colori</li><li>- Scaglie ceramiche colorate incluse nella superficie delle piastrelle (nessuna stampa digitale) applicate casualmente sulla superficie e pressate a secco con la tecnologia Continua Plus per un modello grafico non ripetitivo.</li><li>- Le sfumature di colore del fondo sono ottenute con la tecnologia dei sali solubili (nessuna stampa digitale).</li><li>- UGL prodotto tecnico non smaltato che permette l'uso sia a pavimento che a rivestimento, all'interno e all'esterno e in aree ad alto traffico.</li></ul>
premi	German Design Awards 2020 2019 Archiproducts Design Award (Primavera Grigio)
brevetti	Modello depositato n° 006336608-0001/0037 - data di deposito: 26/03/2019
categoria	UNI EN 14411 App G (BIA group) UGL



40-120 cm  
16"-47"



120-120 cm  
47"-47"



120-240 cm  
47"-94"



60-60 cm  
24"-24"

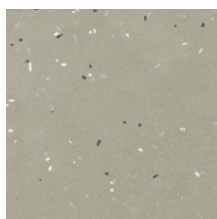
## Consigli di posa e manutenzione

destinazione d'uso	Pavimento, rivestimento – interno, esterno, facciata ventilata (previa applicazione fibra di sicurezza).
consigli di posa	Verifica della planarità con staggia di 2 metri di lunghezza appoggiandola sul massetto in tutte le direzioni. Tolleranza massima ammessa 3 mm. Oltre tale differenza, utilizzare appositi prodotti autolivellanti.
collante consigliato	Per la posa a pavimento delle lastre, su sottofondi quali massetti cementizi, in anidrite (previa applicazione di primer), solitamente sono utilizzati per il formato massimo adesivi cementizi di classe C2S2. Su riscaldamento a pavimento anche i formati minori devono essere applicati con adesivi cementizi di classe C2S2. Su pavimentazioni preesistenti o vecchia ceramica, è consigliabile utilizzare collanti a presa rapida.
fuga consigliata	2 mm. Utilizzare i cunei distanziatori per correggere le differenze di calibro tra le piastrelle.
stucco consigliato	Stucco cementizio / stucco epossidico.
consigli di pulizia fine cantiere	STUCCO CEMENTIZIO: Acido tamponato (es. DETERDEK PRO di FILA, o similari). Bagnare il pavimento con acqua, diluire il prodotto 1:5 con acqua e versare sul pavimento. Aspettare 2 o 3 minuti poi utilizzare scotch brite bianco e risciacquare bene con acqua pulita. STUCCO EPOSSIDICO: Detergente alcalino (es. FILA CR10 o similari). FILA CR10: da applicare puro, lasciare agire circa 30 minuti e utilizzare lo scotch brite verde. SILICONE: Solvente per silicone (es. FILA ZERO SIL) da versare puro direttamente sulla macchia, attendere 20 minuti e sempre con l'utilizzo di scotch brite rimuovere l'alone. PITTURA: Di solito si toglie con acqua, ma se sono state utilizzate delle pitture in resina o smalti particolari, meglio chiedere alla ditta produttrice del colore quale sia il solvente più adatto. RUGGINE: Smacchiatore rimuovi ruggine (es. FILA NO RUST.) Applicare il prodotto sulla macchia, lasciare agire 15 minuti circa, asportare il residuo e sciacquare accuratamente.
pulizia generale (piastrelle posate)	Consigliamo l'utilizzo di un detergente neutro diluito in acqua. Evitare l'uso di prodotti acidi o alcalini, cere e/o impregnanti. Durante la pulizia ordinaria si consiglia di utilizzare il meno possibile quanto di più abrasivo (come pagliette e spugne di ferro o acciaio). Questa raccomandazione deve essere rispettata rigorosamente nel caso di piastrelle con una finitura superficiale lucida poiché sono più suscettibili al rischio di graffi, perdita di lucentezza, ecc. In caso di sporco pesante o superfici particolarmente ruvide, utilizzare un detergente alcalino e risciacquare dopo il lavaggio. Per grandi superfici si consiglia l'uso di una macchina lavapavimenti. Durante le procedure di pulizia quotidiane, è necessario ricordare che alcuni tipi di sporco (polvere, sabbia) aumentano l'effetto abrasivo del traffico pedonale. Pertanto si consiglia di posizionare un tappetino all'ingresso.
calibro (misura reale)	120cm x 240cm -> 1190mm x 2382mm 120cm x 120cm -> 1190mm x 1190mm 40cm x 120cm -> 396mm x 1190mm 60cm x 60cm -> 594mm x 594mm

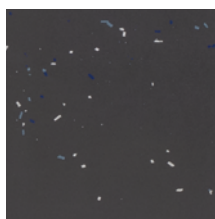
## Colori



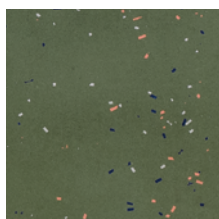
Bianco



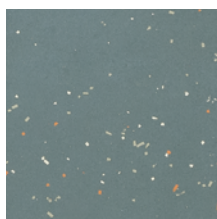
Grigio



Nero



Verde



Blu

Per informazioni sulle fughe disponibili, contattare l'ufficio commerciale

## Specifiche tecniche

NORMA	CARATTERISTICHE	VALORE PRESCRITTO	PRIMAVERA	
ISO 10545/3	assorbimento d'acqua	< 0,5%	conforme	
ISO 10545/6	resistenza all'abrasione profonda UGL	≤ 175mm <sup>3</sup>	conforme	
ISO 10545/9	resistenza agli sbalzi termici	nessuna alterazione visibile	resiste	
ISO 10545/12	resistenza al gelo	nessuna alterazione visibile	resiste	
ISO 10545/13	resistenza agli acidi e basi (bassa e alta concentrazione)	valore dichiarato	A A	
	resistenza ai prodotti chimici per uso domestico e piscine	classe B min	A A	
ISO 10545/14	resistenza alle macchie	classe 3 min	5	
DIN 51130 - 04	resistenza allo scivolamento	valori medi	R9	
		6÷10°		R9
		10÷19°		R10
		19÷27°		R11
		27÷35°		R12
> 35°	R13			
DIN 51097		-	-	
DCOF		> 0,42	0,51	
LEED CERTIFICATION 4.1			14% materiale riciclato	
ENVIRONMENTAL MANAGEMENT SYSTEM ISO 14000 AND ISO 9001				
Robinson Test			uso pesante	
VOC Emission			disponibile su richiesta	
Declaration of Contents			disponibile su richiesta	
EPD			disponibile su richiesta	
SDS			disponibile su richiesta	
BPD3			disponibile su richiesta	
HPD			disponibile su richiesta	



## Imballo

FORMATO	PZ-MQ	PZ-SCAT	MQ-SCAT	SCAT-PAL	KG-SCAT	KG-PAL	MQ-PAL
120-120 cm	0,69	2	2,88	20	39,50	790	57,60
40-120 cm	2,08	4	1,92	36	26,00	936	69,12
120-240 cm	0,35	1	2,88	22	39,00	858	63,36
60-60 cm	2,77	4	1,44	44	20	880	63,36