

Mutina

Tape

by Raw Edges



IT

Informazioni generali
Consigli di posa e manutenzione
Colori
Specifiche tecniche
Imballo



Informazioni generali

collezione	Tape
design	Raw Edges, 2017
produzione	Industriale
materiale	Gres porcellanato smaltato
spessore	10 mm
formato nominale	20,5-20,5 cm (8"-8")
specifiche	<ul style="list-style-type: none">- 2 colori di base: White e Black- 8 motivi grafici (pattern interi)- 8 motivi "half pattern" per creare connessione morbida tra un modello e l'altro- 5 combinazioni di base+pattern colorati: 1 su base Black e 4 su base White- Nonostante le piastrelle NON siano RETTIFICATE i pattern sono perfettamente centrati per ottenere una superficie continua e omogenea- 5 diverse superfici smaltate miscelate casualmente
brevetti	Modello depositato n° 004427748-0001/0027 – data di deposito: 31/10/2017
categoria	UNI EN 14411 App G (BIA group) GL



20,5-20,5 cm
8"-8"

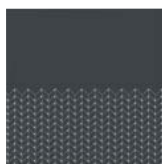
Consigli di posa e manutenzione

destinazione d'uso	Pavimento, rivestimento – interno, esterno.
consigli di posa	Per realizzare una buona armonia dei toni della posa in opera, si consiglia di prelevare il materiale alternativamente da più scatole.
collante consigliato	Colla per gres porcellanato.
fuga consigliata	2 mm. Utilizzare i cunei distanziatori per correggere le differenze di calibro tra le piastrelle.
stucco consigliato	Stucco cementizio / stucco epossidico.
consigli di pulizia fine cantiere	<p>STUCCO CEMENTIZIO: Acido tamponato (es. DETERDEK PRO di FILA, o similari). Bagnare il pavimento con acqua, diluire il prodotto 1:5 con acqua e versare sul pavimento. Aspettare 2 o 3 minuti poi utilizzare scotch brite bianco e risciacquare bene con acqua pulita.</p> <p>STUCCO EPOSSIDICO: Detergente alcalino (es. FILA CR10 o similari). FILA CR10: da applicare puro, lasciare agire circa 30 minuti e utilizzare lo scotch brite verde.</p> <p>SILICONE: Solvente per silicone (es. FILA ZERO SIL) da versare puro direttamente sulla macchia, attendere 20 minuti e sempre con l'utilizzo di scotch brite rimuovere l'alone.</p> <p>PITTURA: Di solito si toglie con acqua, ma se sono state utilizzate delle pitture in resina o smalti particolari, meglio chiedere alla ditta produttrice del colore quale sia il solvente più adatto.</p> <p>RUGGINE: Smacchiatore rimuovi ruggine (es. FILA NO RUST.) Applicare il prodotto sulla macchia, lasciare agire 15 minuti circa, asportare il residuo e sciacquare accuratamente.</p>
pulizia generale (piastrelle posate)	Consigliamo l'utilizzo di un detergente neutro diluito in acqua. Evitare l'uso di prodotti acidi o alcalini, cere e/o impregnanti. Durante la pulizia ordinaria si consiglia di utilizzare il meno possibile quanto di più abrasivo (come pagliette e spugne di ferro o acciaio). Questa raccomandazione deve essere rispettata rigorosamente nel caso di piastrelle con una finitura superficiale lucida poiché sono più suscettibili al rischio di graffi, perdita di lucentezza, ecc. In caso di sporco pesante o superfici particolarmente ruvide, utilizzare un detergente alcalino e risciacquare dopo il lavaggio. Per grandi superfici si consiglia l'uso di una macchina lavapavimenti. Durante le procedure di pulizia quotidiane, è necessario ricordare che alcuni tipi di sporco (polvere, sabbia) aumentano l'effetto abrasivo del traffico pedonale. Pertanto si consiglia di posizionare un tappetino all'ingresso.
calibro (misura reale)	20,5x20,5: cal 1: da 203,6x203,6 a 205x205 - cal 0: da 202,1x202,1 a 203,5x203,5 (il calibro dipende dal lotto di produzione, si raccomanda di chiedere in anticipo)

Colori



Base Black



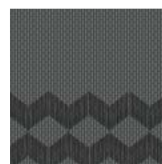
Mesh Half Black



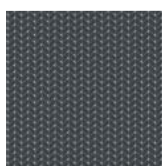
Cobble Half Black



Grainy Half Black



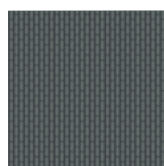
Zigzag Half Black



Mesh Black



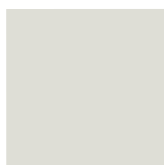
Cobble Black



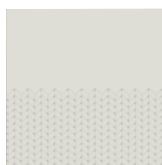
Grainy Black



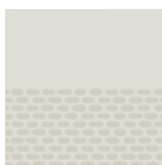
Zigzag Black



Base White



Mesh Half White



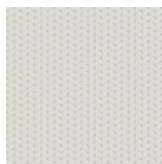
Cobble Half White



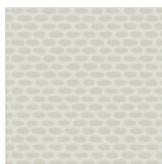
Grainy Half White



Zigzag Half White



Mesh White



Cobble White



Grainy White



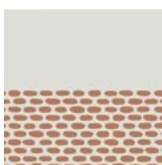
Zigzag White



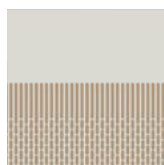
Base White



Mesh Half Brown



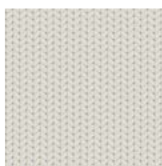
Cobble Half Brown



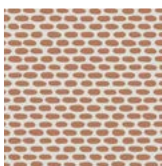
Grainy Half Brown



Zigzag Half Brown



Mesh Brown



Cobble Brown



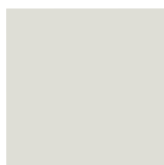
Grainy Brown



Zigzag Brown

Per informazioni sulle fughe disponibili, contattare l'ufficio commerciale

Colori



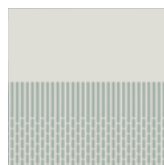
Base White



Mesh Half Green



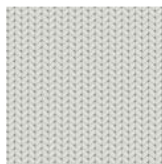
Cobble Half Green



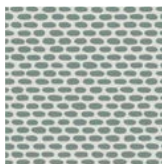
Grainy Half Green



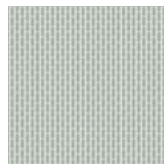
Zigzag Half Green



Mesh Green



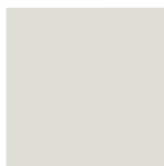
Cobble Green



Grainy Green



Zigzag Green



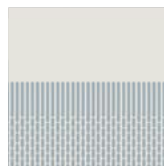
Base White



Mesh Half Blue



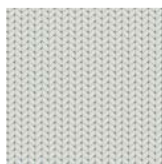
Cobble Half Blue



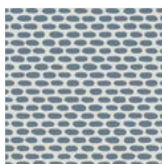
Grainy Half Blue



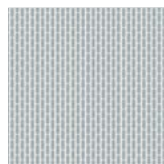
Zigzag Half Blue



Mesh Blue



Cobble Blue



Grainy Blue

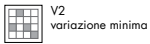


Zigzag Blue

Per informazioni sulle fughe disponibili, contattare l'ufficio commerciale

Specifiche tecniche

NORMA	CARATTERISTICHE	VALORE PRESCRITTO	TAPE
ISO 10545/3	assorbimento d'acqua	< 0,5%	0,06%
ISO 10545/4	resistenza a flessione e forza di rottura	Sp ≥ 7,5 min 1300 N	resiste
ISO 10545/9	resistenza agli sbalzi termici	nessuna alterazione visibile	resiste
ISO 10545/12	resistenza al gelo	nessuna alterazione visibile	resiste
ISO 10545/13	resistenza agli attacchi chimici	nessuna alterazione visibile	resiste
ISO 10545/14	resistenza alle macchie	classe 3 min	5
DIN 51130-04	resistenza allo scivolamento	valori medi 6÷10° R9 10÷19° R10 19÷27° R11 27÷35° R12 > 35° R13	R10
DIN 51097		-	-
DCOF		> 0,42	0,69
Pendulum AS/NSZ 4586-13			27 P2
LEED CERTIFICATION 4.1			20% materiale riciclato
Robinson Test			uso pesante (zig zag half white)
VOC Emission			disponibile su richiesta
Declaration of Contents			disponibile su richiesta
EPD			disponibile su richiesta
SDS			disponibile su richiesta
BPD3			disponibile su richiesta
HPD			disponibile su richiesta



V2
variazione minima

Imballo

FORMATO	PZ-MQ	PZ-SCAT	MQ-SCAT	SCAT-PAL	KG-SCAT	KG-PAL	MQ-PAL
20,5-20,5 cm	23,88	16	0,67	96	14,20	1363,20	64,32