

Mutina

Tierras

by Patricia Urquiola



IT

Informazioni generali
Consigli di posa e manutenzione
Colori
Specifiche tecniche
Imballo

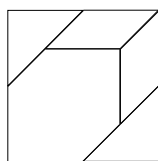


Informazioni generali

collezione	Tierras
design	Patricia Urquiola, 2014
produzione	Industriale
materiale	Gres porcellanato non smaltato
caratteristiche	Lastre squadrate e rettificate ognuna esattamente uguale all'altra
spessore	12 mm
formato nominale	120-120 cm (47"-47") 60-60 cm (24"-24") 20-30 cm (8"-12") frame 20-30 cm (8"-12") triomix 120-120 cm (47"-47")
specifiche	<ul style="list-style-type: none"> - 4 colori di base: Blush, Sand, Rust, Brick - Diversi formati, tutti rettificati e modulari - Triomix: grandi formati quadrati composti da 5 forme dello stesso colore o di 3 diversi colori. Ogni set è composto da 3 pattern non venduti singolarmente. - Frame: il colore di base decorato, in moduli geometrici, è caratterizzato da linee regolari di colore brillante e ad alto spessore <p>Diversi tipi di terrecotte e di argille cromaticamente compatibili tra di loro, si combinano e si miscelano arricchendo ed ammorbidendo la base nera di ceramica riciclata sulla quale si depositano, lasciandola timidamente riaffiorare in superficie. Tierras è realizzato in gres porcellanato non smaltato ad impasto omogeneo, con l'innovativa tecnologia continua, un moderno sistema produttivo basato su lavorazioni di polveri a secco. Dal punto di vista dell'impatto ambientale questo sistema risulta maggiormente sostenibile, con un consumo di acqua molto limitato. La base del fondo, che forma il primo strato della lastra insieme al secondo con il recupero dei vari scarti di lavorazione, è stata concepita in un unico colore nero. Lo strato 'nobile', quello costituito dalle polveri colorate, ognuna diversa per ogni colore della gamma, si sedimenta sui primi due strati, definendo l'identità della superficie. Ne risulta un prodotto altamente materico, caratterizzato da una palette di colori intensi, profondi, terrosi e naturali resi saturi dalla base nera.</p>
pezzi speciali	Gradone, Angolare, Battiscopa
categoria	UNI EN 14411 App G (BIA group) UGL



120-120 cm
47"-47"



Triomix
120-120 cm
47"-47"



60-60 cm
24"-24"



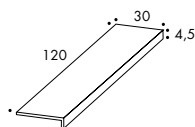
20-30 cm
8"-12"



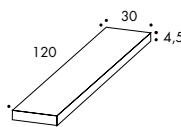
Frame
20-30 cm
8"-12"

pezzi speciali

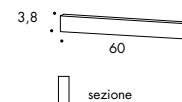
gradone
30-120-4,5 cm
12"-47"-17/8"



angolare
30-120-4,5 cm
12"-47"-17/8"



battiscopa
3,8-60 cm
2"-24"



Consigli di posa e manutenzione

destinazione d'uso	Pavimento, rivestimento – interno, esterno.
consigli di posa	Per realizzare una buona armonia dei toni della posa in opera, si consiglia di prelevare il materiale alternativamente da più scatole. Nel formato 120x120 si consiglia la tecnica della doppia spalmatura.
collante consigliato	Colla per gres porcellanato.
fuga consigliata	2 mm. Utilizzare i cunei distanziatori per correggere le differenze di calibro tra le piastrelle.
stucco consigliato	Stucco cementizio / stucco epossidico. Rimuovere bene i residui di stucco prima che essicchino completamente.
consigli di pulizia fine cantiere	STUCCO CEMENTIZIO: Acido tamponato (es. DETERDEK PRO di FILA, o similari). Bagnare il pavimento con acqua, diluire il prodotto 1:5 con acqua e versare sul pavimento. Aspettare 2 o 3 minuti poi utilizzare scotch brite bianco e risciacquare bene con acqua pulita. STUCCO EPOSSIDICO: Detergente alcalino (es. FILA CR10 o similari). FILA CR10: da applicare puro, lasciare agire circa 30 minuti e utilizzare lo scotch brite verde. SILICONE: Solvente per silicone (es. FILA ZERO SIL) da versare puro direttamente sulla macchia, attendere 20 minuti e sempre con l'utilizzo di scotch brite rimuovere l'alone. PITTURA: Di solito si toglie con acqua, ma se sono state utilizzate delle pitture in resina o smalti particolari, meglio chiedere alla ditta produttrice del colore quale sia il solvente più adatto. RUGGINE: Smacchiatore rimuovi ruggine (es. FILA NO RUST.) Applicare il prodotto sulla macchia, lasciare agire 15 minuti circa, asportare il residuo e sciacquare accuratamente.
pulizia generale (piastrelle posate)	Consigliamo l'utilizzo di un detergente neutro diluito in acqua. Evitare l'uso di prodotti acidi o alcalini, cere e/o impregnanti. Durante la pulizia ordinaria si consiglia di utilizzare il meno possibile quanto di più abrasivo (come pagliette e spugne di ferro o acciaio). Questa raccomandazione deve essere rispettata rigorosamente nel caso di piastrelle con una finitura superficiale lucida poiché sono più suscettibili al rischio di graffi, perdita di lucentezza, ecc. In caso di sporco pesante o superfici particolarmente ruvide, utilizzare un detergente alcalino e risciacquare dopo il lavaggio. Per grandi superfici si consiglia l'uso di una macchina lavapavimenti. Durante le procedure di pulizia quotidiane, è necessario ricordare che alcuni tipi di sporco (polvere, sabbia) aumentano l'effetto abrasivo del traffico pedonale. Pertanto si consiglia di posizionare un tappetino all'ingresso.
calibro (misura reale)	TIERRAS 60cm x 60cm -> 594mm x 594mm TIERRAS 120cm x 120cm -> 1190mm x 1190mm TIERRAS 20cm x 30cm -> 196,7mm x 296mm TIERRAS TRIOMIX 120cm x 120cm -> 1190mm x 1190mm

Colori



Blush



Sand

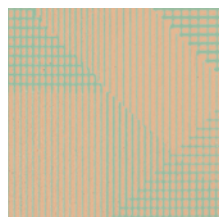


Rust

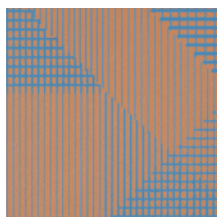


Brick

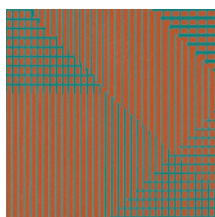
FRAME



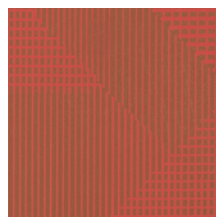
Blush



Sand



Rust



Brick

TRIOMIX



Triomix 1 (sand, rust, brick)



Triomix 2 blush/sand/brick



Triomix 3 (ash, humus, rust)



Triomix 4 (blush, sand, ash)



Each set is composed by 3 patterns not singularly sold.

Per informazioni sulle fughe disponibili, contattare l'ufficio commerciale

Specifiche tecniche

NORMA	CARATTERISTICHE	VALORE PRESCRITTO	TIERRAS
ISO 10545/2	DIMENSIONI lunghezza e larghezza spessore rettilinearità degli spigoli ortogonalità planarità	$\pm 0,6\%$ $\pm 5\%$ $\pm 0,5\%$ $\pm 0,6\%$ $\pm 0,5\%$	conforme
ISO 10545/3	assorbimento d'acqua	< 0,5%	0,06%
ASTM C373		< 0,5%	0,06%
EN 101	durezza superficiale (scala mohs)	> 5	8
ISO 10545/6	resistenza all'abrasione profonda	<175 mm ³	conforme
ISO 10545/9	resistenza agli sbalzi termici	nessuna alterazione visibile	resiste
ASTM C484		nessun campione deve mostrare difetti visibili	invariato
ISO 10545/12	resistenza al gelo	nessuna alterazione visibile	resiste
ASTM C1026		invariato	invariato
ISO 10545/13	resistenza agli attacchi chimici	nessuna alterazione visibile	resiste
ASTM C650			invariato
ISO 10545/14	resistenza alle macchie	classe 3 min	5
DIN 51130-04	resistenza allo scivolamento	valori medi 6÷10° R9 10÷19° R10 19÷27° R11 27÷35° R12 > 35° R13	R10
DIN 51097		-	-
DCOF		> 0,42	0,63
Pendulum AS/NZS 4586-13			37 X
Pendulum BS 7976-2			50 dry 45 wet
Pendulum BS 7976-2			54 dry (articolo FRAME) 55 wet (articolo FRAME)
LEED CERTIFICATION 4.1			20% materiale riciclato
ENVIRONMENTAL MANAGEMENT SYSTEM ISO 14000 AND ISO 9001			
VOC Emission			disponibile su richiesta
Declaration of Contents			disponibile su richiesta
EPD			disponibile su richiesta
SDS			disponibile su richiesta
BPD3			disponibile su richiesta
HPD			disponibile su richiesta

Imballo

FORMATO	PZ-MQ	MQ-PZ	PZ-PAL	KG-PZ	KG-PAL	MQ-PAL
120-120 cm	0,69	1,44	36	38,30	1379,00	51,84

FORMATO	SET-MQ	PZ-SCAT	MQ-SET	SET-PAL	KG-SET	KG-PAL	MQ-PAL
triomix 120-120 cm	0,23	1 set = 3moduli	4,32	6	120,15	721,00	25,92

FORMATO	PZ-MQ	PZ-SCAT	MQ-SCAT	SCAT-PAL	KG-SCAT	KG-PAL	MQ-PAL
60-60 cm	2,77	3	1,08	32	29,00	928,00	34,56
20-30 cm	16,67	8	0,48	64	13,05	835,00	30,72
gradone 30-120-4,5 cm	-	2	2,40 ml	-	26,00	-	-
angolare 30-120-4,5 cm	-	1	1,20 ml	-	13,00	-	-
battiscopa 3,8-60 cm	-	10	6 ml	-	5,00	-	-
frame 20-30 cm	16,67	8	0,48	51	13,05	666,00	24,48